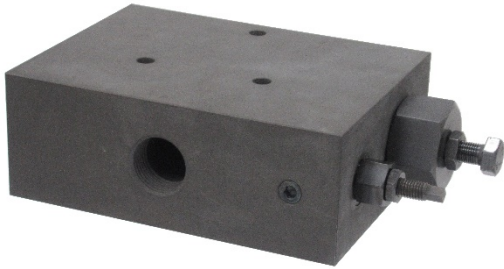
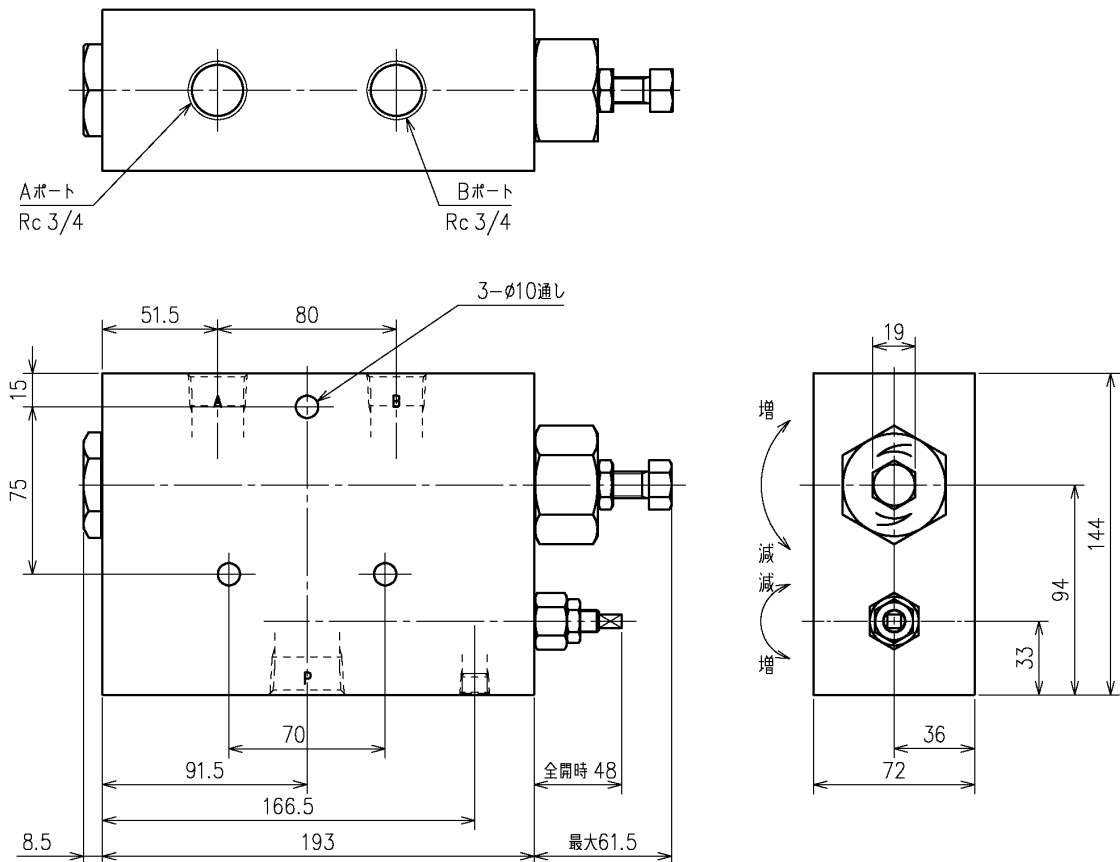


広域可変形プライオリティバルブ



概要	
サイズ	08 (ねじ接続形P:Rc1、A,B:Rc3/4)
最高使用圧力	25 [MPa]
基準流量	Pポート 160 [L/min]
制御流量調整範囲	10~60 [L/min]
特徴	<ul style="list-style-type: none"> ・優先流量調整範囲が大幅にUPしました。 ・3パターンあった流量調整範囲をこの1台でカバー。 ・リリーフバルブを追加した複合弁も製作可能です。

外観寸法



油圧記号

