


廣瀬バルブ工業株式会社

本社・工場	滋賀県彦根市芹川町436 〒522-0033	TEL 0749(23)2020代 FAX 0749(23)2027番
中部営業所		TEL 0749(23)5450番
安清工場	滋賀県彦根市安清町2-34 〒522-0082	TEL 0749(23)2036代 FAX 0749(23)2037番
東京営業所	東京都港区芝大門2-4-1 IZUMIビル 〒105-0012	TEL 03(3437)0011代 FAX 03(3437)0013番
大阪営業所	大阪市北区南扇町7-20宝山ビル新館 〒530-0052	TEL 06(6312)2412代 FAX 06(6316)1236番

U R L <http://www.hirose-valves.co.jp>
E-mail info@hirose-valves.co.jp

Hirose Valve Industry Co., Ltd.

Head Office & Plant:
436, Serikawa-cho, Hikone, Shiga-ken, Japan
TEL +81-749-23-2020 FAX +81-749-23-2027
Chubu Office:
TEL +81-749-23-5450
Yasukiyo Plant:
2-34, Yasukiyo-cho, Hikone, Shiga-ken, Japan
TEL +81-749-23-2036 FAX +81-749-23-2037
Tokyo Office:
Izumi Bldg., 1-4-2 Chome, Shiba-daimon, Minato-ku, Tokyo, Japan
TEL +81-3-3437-0011 FAX +81-3-3437-0013
Osaka Office:
Shin Hozan Bldg., 20-7 Minami Ohgimachi, Kita-ku, Osaka, Japan
TEL +81-6-6312-2412 FAX +81-6-6316-1236

35MPaシリーズ

HYDRAULIC

Hirose Valves

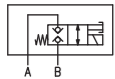


油圧用35MPaシリーズ!!

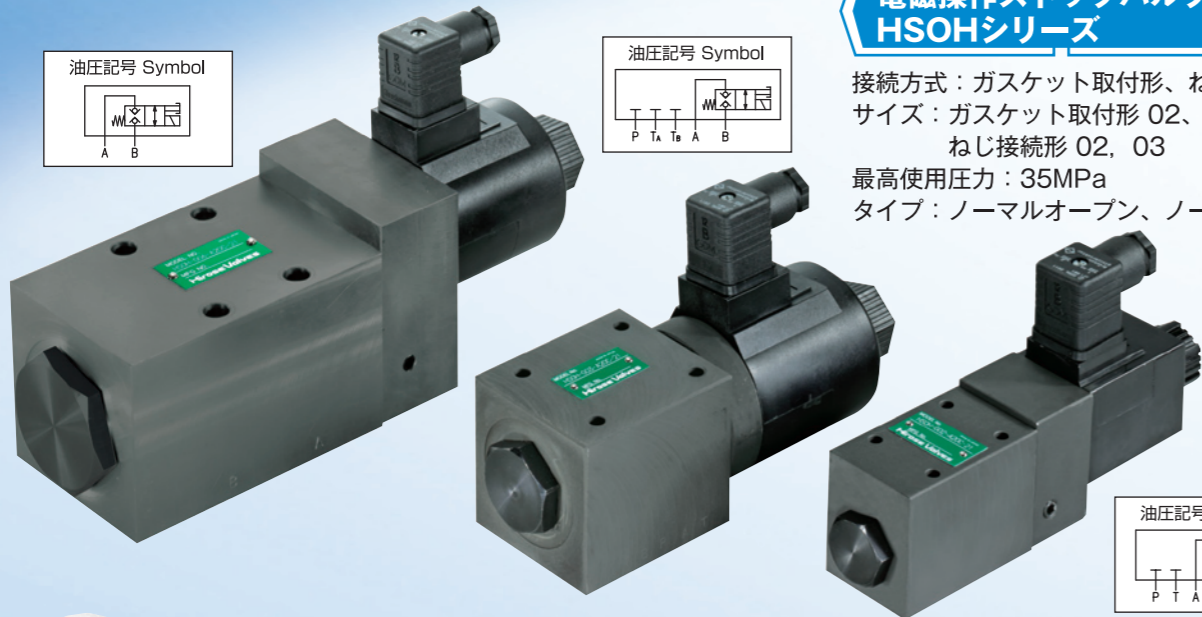
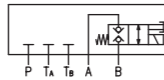
電磁操作ストップバルブ HSOHシリーズ

接続方式：ガスケット取付形、ねじ接続形
 サイズ：ガスケット取付形 02、03、06
 ねじ接続形 02、03
 最高使用圧力：35MPa
 タイプ：ノーマルオープン、ノーマルクローズ

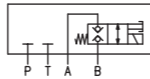
油圧記号 Symbol



油圧記号 Symbol



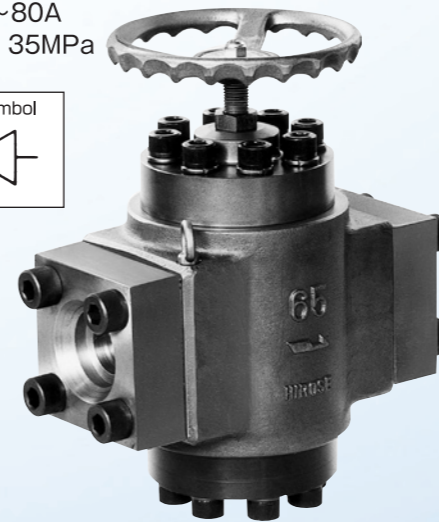
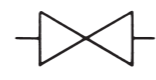
油圧記号 Symbol



ストップバルブ HF-4353シリーズ

接続方式：フランジ接続形
 サイズ：10A~80A
 最高使用圧力：35MPa

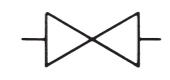
油圧記号 Symbol



ストップバルブ HG-4350シリーズ

接続方式：ガスケット取付形
 サイズ：10A、20A、32A、50A、80A
 最高使用圧力：35MPa

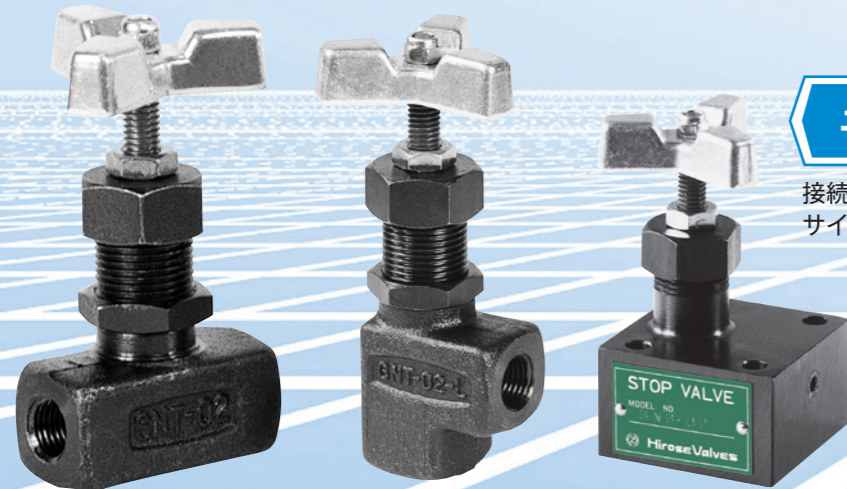
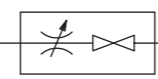
油圧記号 Symbol



ニードルバルブシリーズ

接続方式：ガスケット取付形、ねじ接続形
 サイズ：ガスケット取付形 02 ねじ接続形 02~04

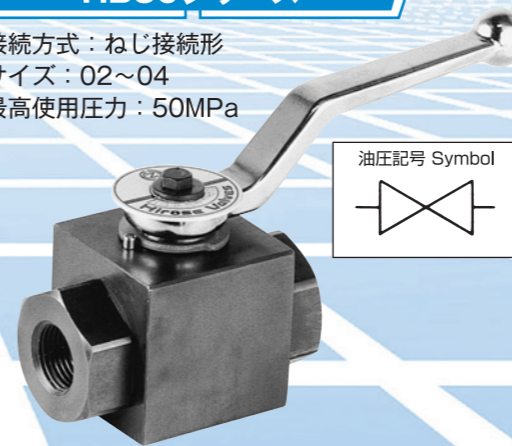
油圧記号 Symbol



ボールバルブ HB50シリーズ

接続方式：ねじ接続形
 サイズ：02~04
 最高使用圧力：50MPa

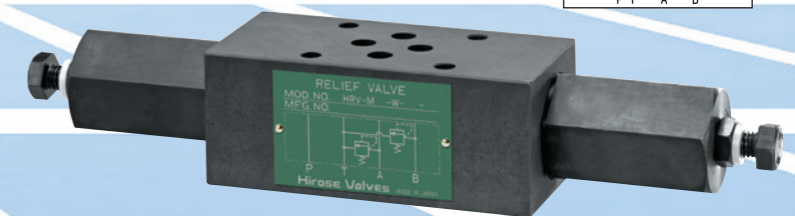
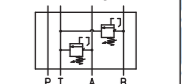
油圧記号 Symbol



リリーフバルブ HRVH-M01

接続方式：モジュラー形
 サイズ：01
 最高使用圧力：35MPa

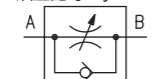
油圧記号 Symbol



スロットルチェックバルブ HG-735シリーズ

接続方式：ガスケット取付形
 サイズ：02、04
 最高使用圧力：35MPa

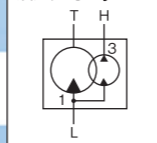
油圧記号 Symbol



回転型昇圧器 RINT

接続方式：ガスケット取付形
 高圧ポート圧力 (H)：70MPa
 低圧ポート圧力 (L)：23.3MPa

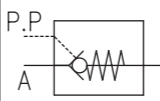
油圧記号 Symbol



インライン形パイロットチェックバルブ HIPTシリーズ

接続方式：ねじ接続形
 サイズ：03~10
 最高使用圧力：35MPa

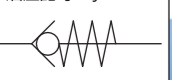
油圧記号 Symbol



インライン形チェックバルブ HTICZシリーズ

接続方式：ねじ接続形
 サイズ：02~10
 最高使用圧力：35MPa

油圧記号 Symbol



仕様等その他詳細は別冊カタログをご参照下さい