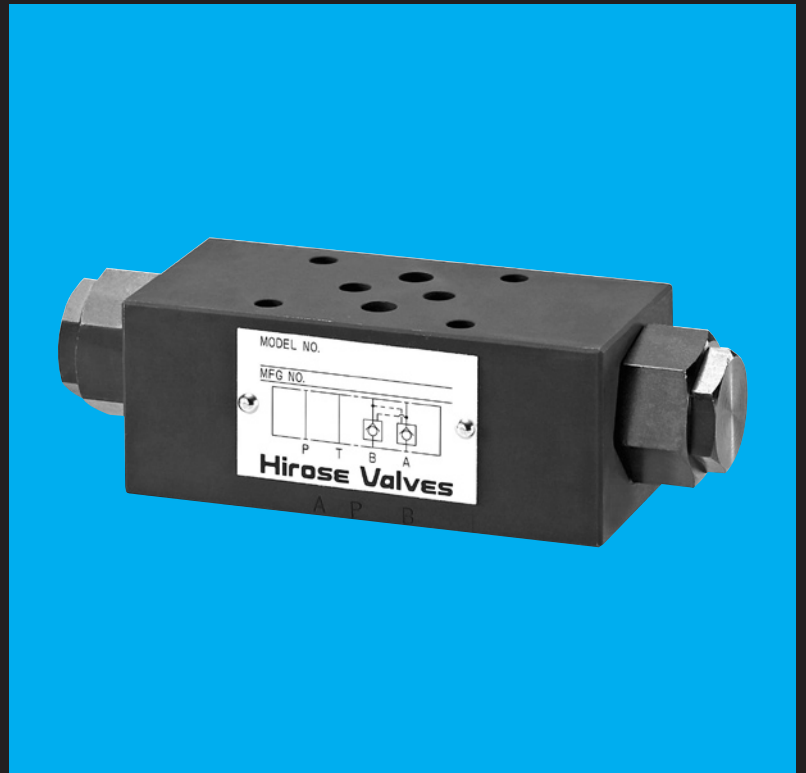


CAT.No.1040-4

**NON LEAK
PILOT OPERATED CHECK VALVES**

HMPC(D) SERIES



HYDRAULIC

Hirose Valves

ノンリーク形パイロットチェックバルブ

NON LEAK

PILOT OPERATED CHECK VALVES

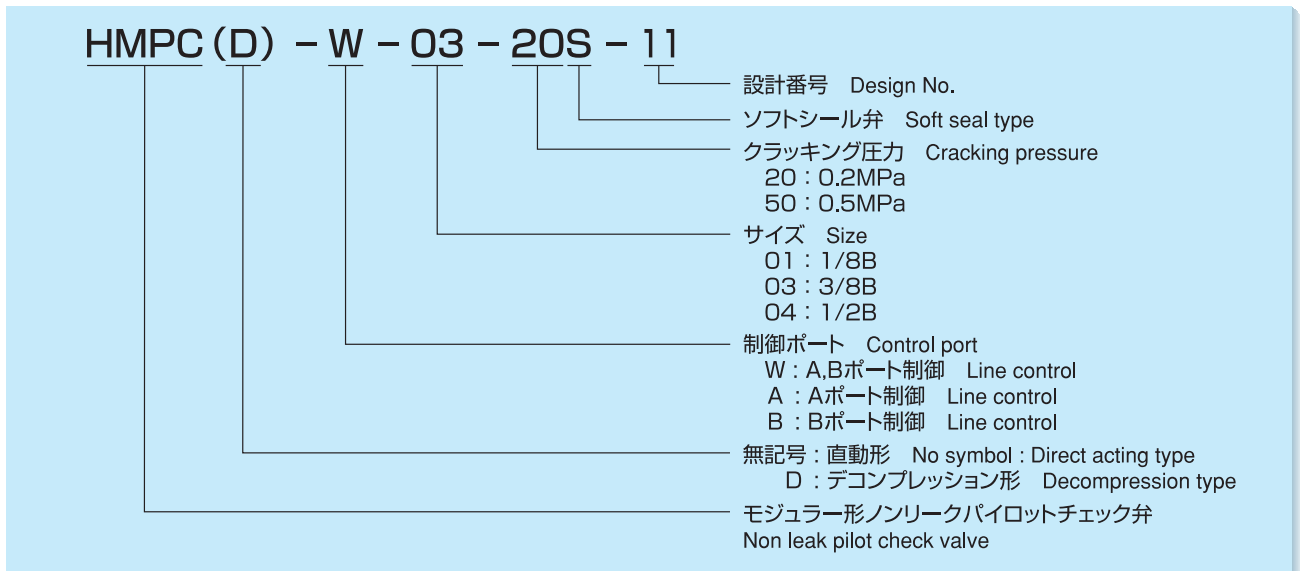
概要 General

- 通常、一方向のみに油を流し、逆方向の流れを阻止します。
パイロット圧力により逆方向に油を流すことも可能なチェック弁です。

特徴 Characteristic

- 特殊樹脂採用によるチェック弁遮断構造なので、内部漏れがありません。
- アクチュエータやシリンダの位置保持、落下防止に最適です。

モデルナンバーの構成 Model Number Designation



バルブ仕様 Valve Specifications

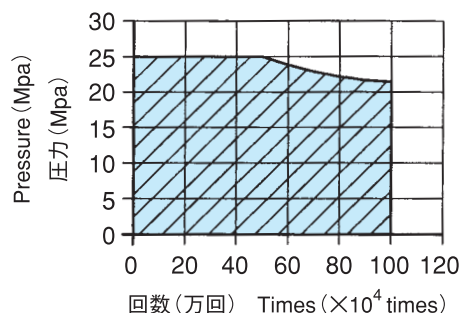
モデルナンバー Model Number	接続方式 Type of connection		最高使用圧力 Max. Working Pressure (MPa)	最大流量 Max. flow rate (L/min)	パイロット比 Pilot pressure ratio
HMPC-* - 01 - **S - 11	モジュール形 Modular type	ISO 4401-AB-03-4-A	25	20	1:2.5
HMPC-* - 03 - **S - 11		ISO 4401-AC-05-4-A			
HMPCD-* - 03 - **S - 11		ISO 4401-AD-07-4-A	21	60	1:3.3
HMPC-* - 04 - **S - 11					
HMPCD-* - 04 - **S - 11					

最高使用圧力と耐久性 (参考値)

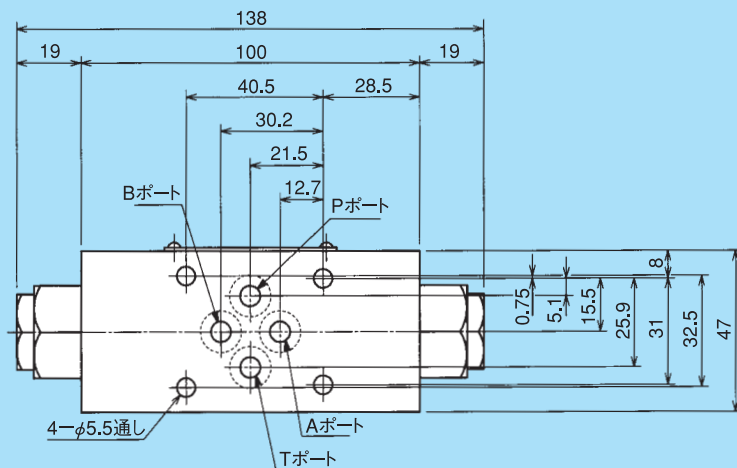
Max, working pressure & durability (Reference value)

下図はVG-46、40°Cにおける特性です。使用条件により耐久性能は異なります。
Under figure is durability at VG-46・40°C. Durability differs than the condition that it is useful.

HMPC-* - 01 - **S - 11の場合
IN CASE OF HMPC-* - 01 - **S - 11

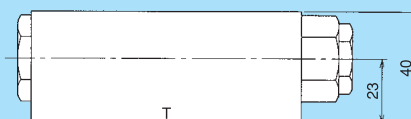
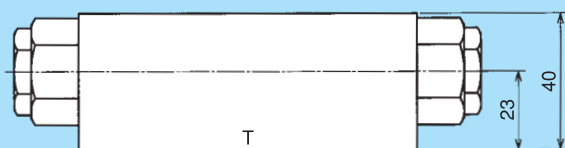


HMPC-※-01-※※S-11



質量：1.5kg
Mass

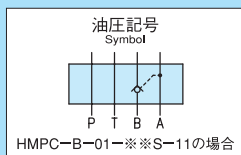
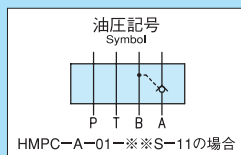
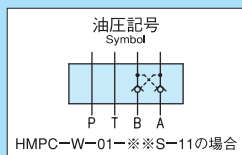
モデルナンバ
HMPC-W-01-※※S-11の場合



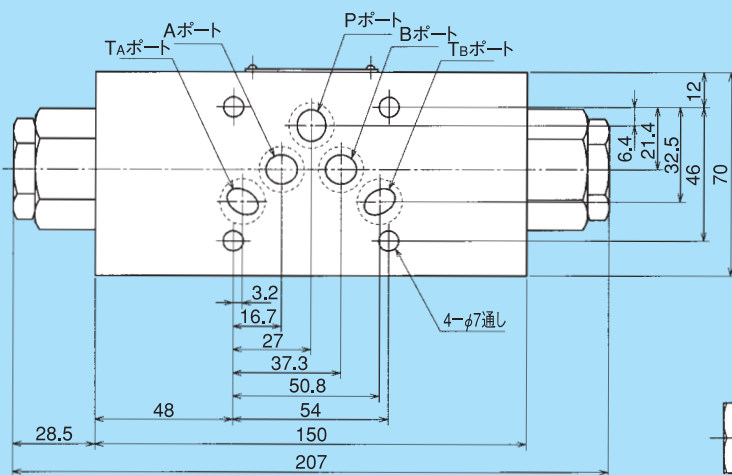
HMPC-A-01-※※S-11の場合
IN CASE OF HMPC-A-01-※※S-11



HMPC-B-01-※※S-11の場合
IN CASE OF HMPC-B-01-※※S-11

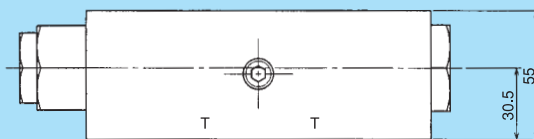
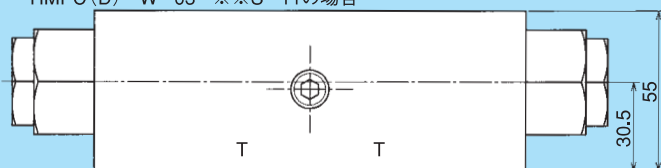


HMPC (D) - ※ - 03 - ※※S - 11

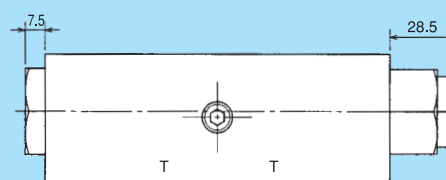


質量：4.0kg
Mass

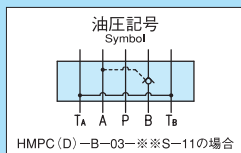
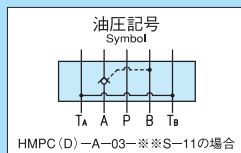
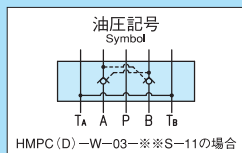
モデルナンバ
HMPC (D) - W - 03 - ※※S - 11の場合



HMPC (D) - A - 03 - ※※S - 11の場合
IN CASE OF HMPC (D) - A - 03 - ※※S - 11

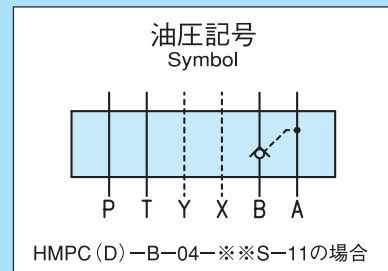
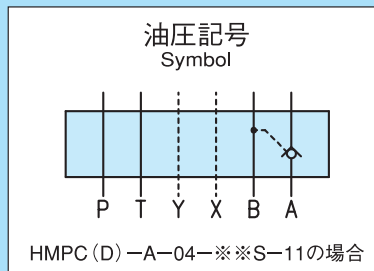
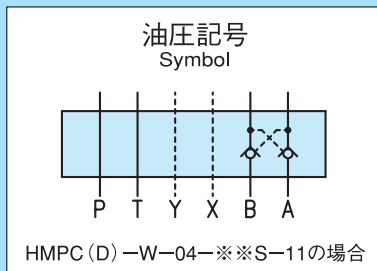
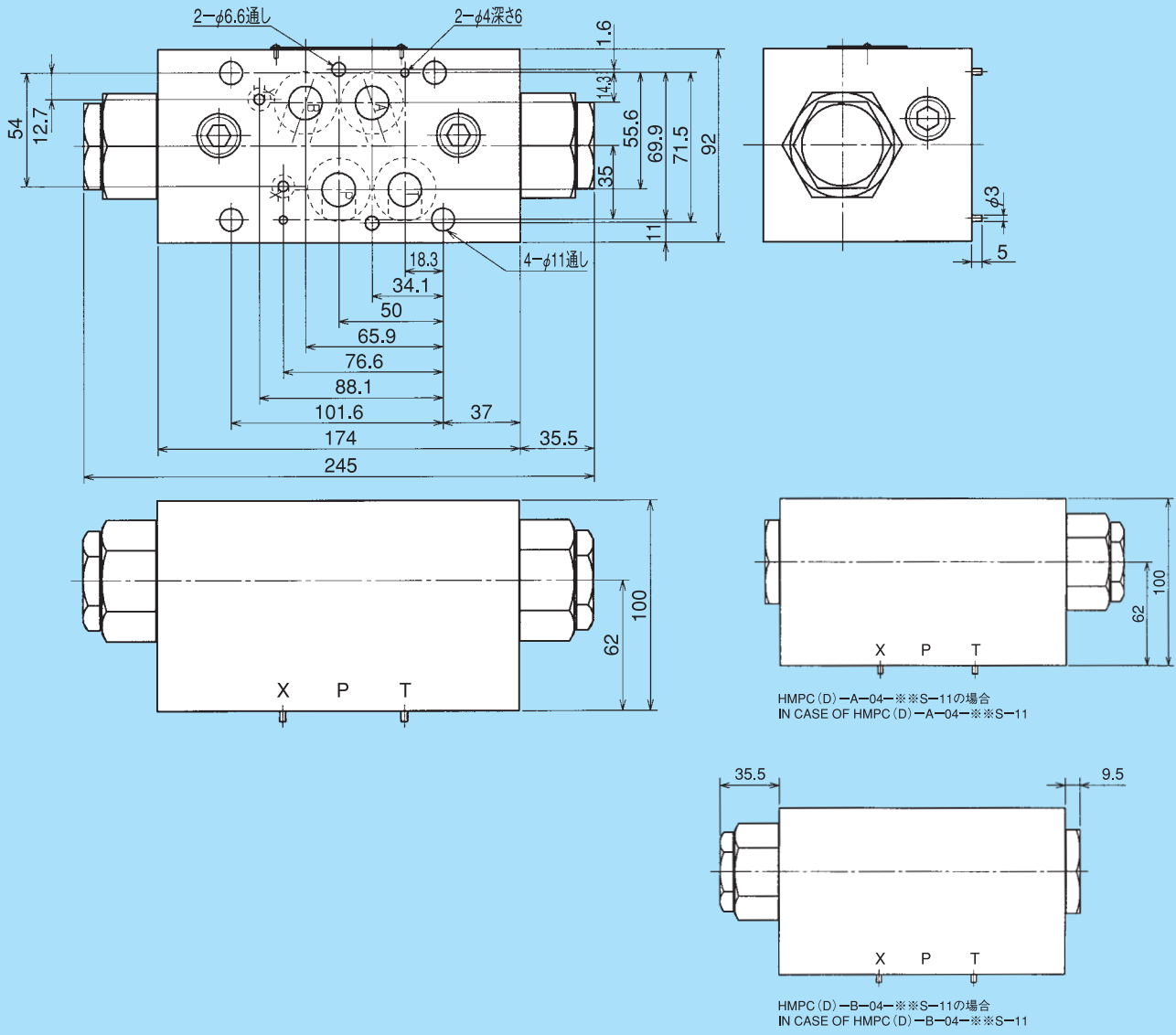


HMPC (D) - B - 03 - ※※S - 11の場合
IN CASE OF HMPC (D) - B - 03 - ※※S - 11



HMPC (D) -※-04-※※S-11

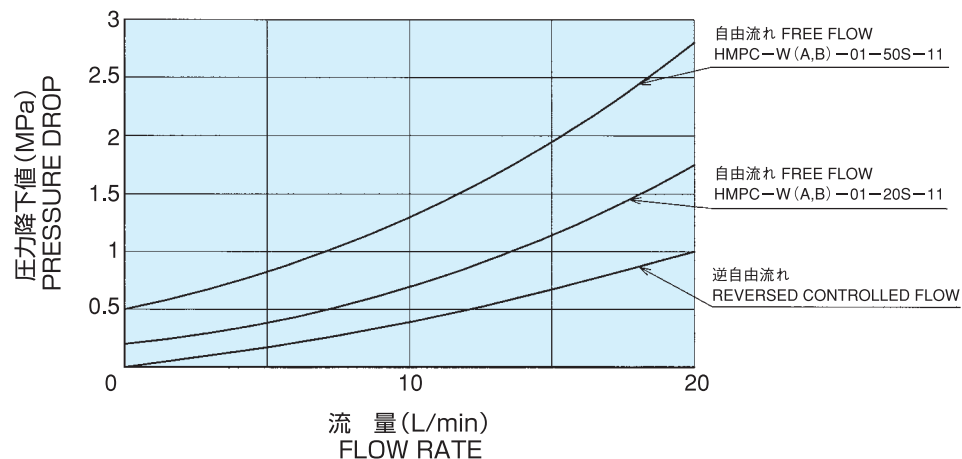
質量 : 12kg
Mass



圧力降下特性線図

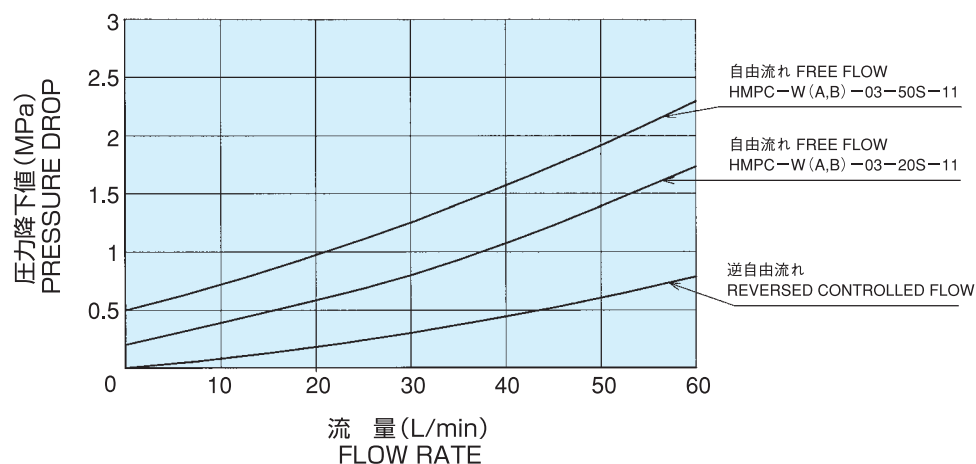
モデルNo. : HMPC-W (A,B) -01-※※S-11

使用油 FLUID TYPE : VG46
 粘度 FLUID VISCOSITY : 46mm²/s



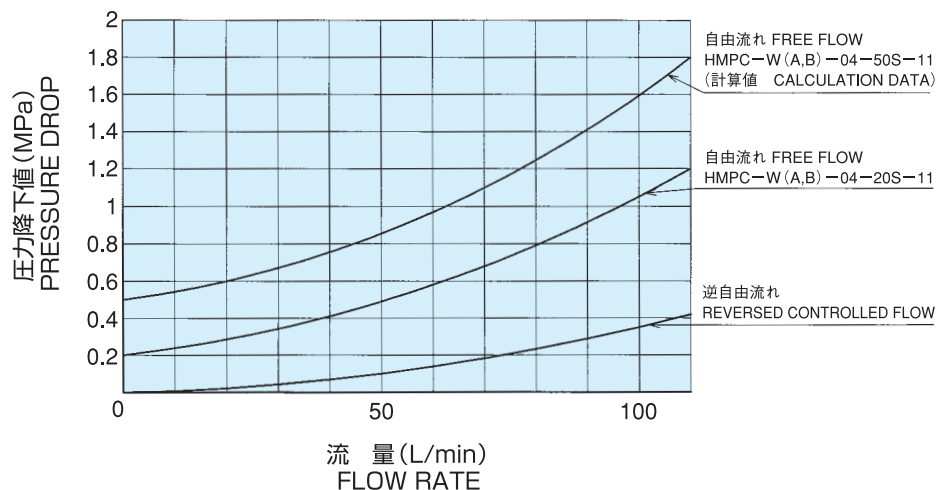
モデルNo. : HMPC (D) -W (A,B) -03-※※S-11

使用油 FLUID TYPE : VG46
 粘度 FLUID VISCOSITY : 46mm²/s



モデルNo. : HMPC (D) -W (A,B) -04-※※S-11

使用油 FLUID TYPE : VG46
 粘度 FLUID VISCOSITY : 46mm²/s

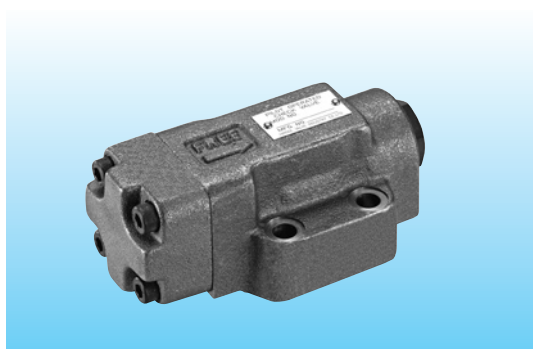


ノンリークシリーズ

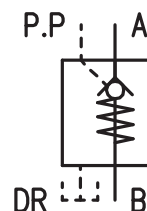
NON LEAK SERIES

ガスケット取付形パイロットチェックバルブ HPCZ シリーズ

PILOT OPERATED CHECK VALVE



呼び径 : 03, 06, 10
 最高使用圧力 : 21MPa
 クラッキング圧力 : 0.2, 0.3
 0.4, 0.5MPa
 ドレン方式 : 外部ドレン
 内部ドレン



油圧記号
SYMBOL
外部ドレンの場合
IN CASE OF EXTERNAL DRAW

ガスケット取付形チェックバルブ HGC-4211NL シリーズ

CHECK VALVE



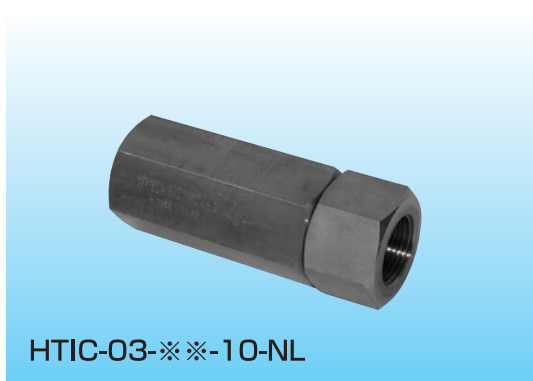
呼び径 : 10A, 20A, 32A
 最高使用圧力 : 21MPa
 クラッキング圧力 : 0.05, 0.1
 0.2, 0.5MPa



入口 出口
油圧記号
SYMBOL

ねじ接続形インラインチェックバルブ

IN-LINE TYPE CHECK VALVE



HTIC-03-※※-10-NL

呼び径 : 03
 最高使用圧力 : 25MPa
 クラッキング圧力 : 0.01, 0.2
 0.5MPa



入口 出口
油圧記号
SYMBOL

Gねじにも対応可能です。

このカタログの製品を実際に取り扱う場合は、必ず当該製品の取扱説明書をお読みにになり、常に安全を第一に考えて製品を取り扱ってください。

(●このカタログ記載の注意事項および警告は全ての場合を網羅していません。)

重大事故や人身事故を避けるために本注意事項および関連規格の安全に関する法規類を必ず守ってください。

Before you use the product, you MUST read the instruction manual and MUST fully understand how to use the product.

To use the product safely, you MUST carefully read all Warnings and Cautions in this manual. You MUST also observe the related regulations and rules regarding safety.

⚠ 使用上の注意

⚠ Cautions in use

- ⚠ **警告** 最高使用圧力以下でご使用ください。
- ⚠ **警告** 最大流量以下でご使用ください。
- ⚠ **注意** 一般鉱油系作動油をご使用ください。
このカタログのモデルナンバーは一般鉱油系作動油をご使用の場合を示します。
その他の作動油をご使用される場合は当社までお問い合わせください。
作動油は常に清浄(汚染度:NAS12級以内)に保ってください。
- ⚠ **注意** 作動油は粘度範囲15~400mm²/sでご使用ください。
- ⚠ **注意** 作動油は油温範囲-15~80℃でご使用ください。
上記温度範囲外でご使用される場合は当社までお問い合わせください。
- ⚠ **注意** お客様による弁の改造は、絶対にしないでください。
- ⚠ **注意** 弁は断りなく分解、組み直しをしないでください。
定められた性能を発揮できず、故障や事故の原因になります。

- ⚠ **WARNING** Use the valve at maximum working pressure or below.
- ⚠ **WARNING** Use the valve at maximum flow rate or below.
- ⚠ **CAUTION** Use general mineral oil series hydraulic oil. The valve model No. described in this catalogue is subject to use of general mineral series hydraulic oil. Contact us for use of other different hydraulic oil. Keep hydraulic oil clean (cleanliness: NAS Grade 12 or below).
- ⚠ **CAUTION** This valve shall be used in the range of an oil temperature between minus 15 and 80°C and of viscosity between 15 and 400mm²/s. In case of using the valve beyond this range, consult with us. Contact us for the use at temperature beyond the above temperature range. Using the valve out of conditions instructed above could result in mechanical and/or physical damage, leading to a serious accident.

● Warnings and Cautions related to installation and removal of the product

- ⚠ **DANGER** Turn off the power before starting wiring or other works related to the electric power, otherwise you may be stuck by an electric shock.
- ⚠ **WARNING** Make it sure that the power of the hydraulic power unit is turned off and that the electric motor or engine has completely stopped before starting installation or removal. You must also check the system pressure has dropped to zero.

● Warnings and Cautions for operation

- ⚠ **CAUTION** Keep your body off the product during the operations as it may become hot and burn your body.

● Cautions related to maintenance

- ⚠ **CAUTION** Never modify the VALVES.
- ⚠ **CAUTION** Do not disassemble and assemble. It may cause troubles and failure, or it may not work as specified.

※本カタログは当社が必要とする事由により、予告なく改訂されることがあります。カタログ表紙上段にCAT.NO.を記載しております。製品ご選定の際には、最新版であるか当社までご確認ください。

※Materials and specifications are subject to change without manufacture's obligation.



廣瀬バルブ工業株式会社

本社・工場 滋賀県彦根市芹川町436 TEL 0749(23)2020代
〒522-0033 FAX 0749(23)2027番
中部営業所 TEL 0749(23)5450番
安清工場 滋賀県彦根市安清町2-34 TEL 0749(23)2036代
〒522-0082 FAX 0749(23)2037番
東京営業所 東京都港区芝大門2-4-1 IZUMIビル TEL 03(3437)0011代
〒105-0012 FAX 03(3437)0013番
大阪営業所 大阪市北区南扇町7-20宝山ビル新館 TEL 06(6312)2412代
〒530-0052 FAX 06(6316)1236番

U R L <http://www.hirose-valves.co.jp>

E-mail info@hirose-valves.co.jp

Hirose Valve Industry Co., Ltd.

Head Office & Plant:

436, Serikawa-cho, Hikone, Shiga-ken, Japan
TEL +81-749-23-2020 FAX +81-749-23-2027

Chubu Office:

TEL +81-749-23-5450

Yasukiyo Plant:

2-34, Yasukiyo-cho, Hikone, Shiga-ken, Japan
TEL +81-749-23-2036 FAX +81-749-23-2037

Tokyo Office:

Izumi Bldg., 1-4-2 Chome, Shiba-daimon, Minato-ku, Tokyo, Japan
TEL +81-3-3437-0011 FAX +81-3-3437-0013

Osaka Office:

Shin Hozan Bldg., 20-7 Minami Ohgimachi, Kita-ku, Osaka, Japan
TEL +81-6-6312-2412 FAX +81-6-6316-1236