

MAINTENANCE VALVE

JMV-RMV SERIES



Hirose Valves

モジュラー形メンテナンスバルブは配管の工数を大幅に削減

MODULAR TYPE MAINTENANCE VALVES SERVE TO CUT YOUR PIPING WORKS.

各油圧機器メーカーの集積弁(モジュラー弁、スタック弁、サンドイッチ弁)を使用したユニットのメンテナンスがこのバルブ(JMVシリーズ)を使うことにより容易に行えます。このメンテナンスバルブは複合弁になっており、PポートラインとTポートライン又は、A、Bポートラインの制御が出来ます。

PポートとTポートのバルブの組合せは別表の通りです。油圧制御系=集積弁の据付容積がコンパクト化され、油洩れが無くなります。従来の油圧ユニットではベースブロックにチェックバルブやストップバルブを別個に取付けておりましたが、メンテナンスバルブを使うことにより配管工数が大幅に削減されます。

A、Bライン用メンテナンスバルブを御利用いただきますと、A、Bラインの配管途中のストップバルブが不要となり、P・Tライン用メンテナンスバルブと重ねて取付けられますのでより一層マニホールドの簡素化、コンパクト化が計れます。

Employment of the modular type maintenance valves makes it easier to maintain the oil hydraulic units on which modular valves of various manufacturers are installed.

This maintenance valve is of complex composition and is able to control P port line and T port line individually.

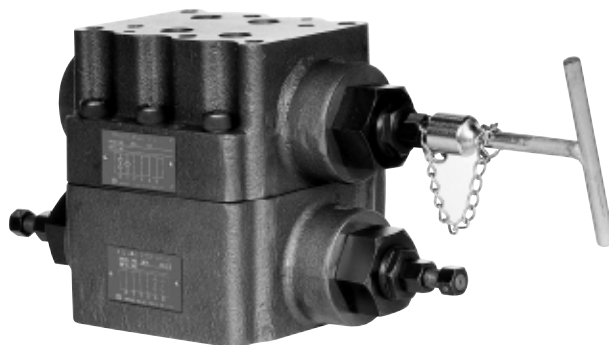
The combinations of P port and T port valves are shown in the separate chart.

The installation space for modular valves of oil hydraulic pressure control line gets smaller and oil leakage problem is dissolved.

At the conventional oil hydraulic units, check valves and stop valves are installed individually on the base block, however, piping works to be required can be cut a great deal by use of the maintenance valves.

When the maintenance valves for A.B. line is installed, it requires no stop valve in the middle of piping and it serves to simplify the manifold, since it can be installed together with the maintenance valves for P.T.line.

Further, S function(stop valve)can be replaced with N function (throttle valve).



⚠ 使用上の注意

圧力 表記の最高使用圧力以下でご使用ください。
流量 流量—圧力降下特性グラフの流量範囲内でご使用ください。
作動油 石油系作動油をご使用ください。このカタログのモデルナンバーは石油系作動油をご使用の場合を示します。その他の作動油をご使用される場合は当社までお問い合わせください。作動油は常に清浄(汚染度:NAS12級以内)に保ってください。
粘度 作動油は粘度範囲15~400mm²/sでご使用ください。
油温 作動油は油温範囲-15~80°Cでご使用ください。上記温度範囲外でご使用される場合は当社までお問い合わせください。

⚠ Cautions in use

Use the valve at maximum working pressure or below.
Use the valve at maximum flow rate or below and within the flow rate range shown on the flow rate and pressure drop characteristic graph.
Use a petroleum type hydraulic oil. The valve model No. described in this catalogue is subject to use of a petroleum type hydraulic oil.
Contact us for use of other different hydraulic oil.
Keep hydraulic oil clean (cleanliness: NAS Grade 12 or below).
This valve shall be used in the range of an oil temperature between minus 15 and 80°C and of viscosity between 15 and 400 mm²/s. In case of using the valve beyond this range, consult with us.
Contact us for the use at temperature beyond the above temperature range.
Using the valve out of conditions instructed above could result in mechanical and/or physical damage, leading to a serious accident.

取扱説明書関連法規についての注意

このカタログの製品を実際に取り扱う場合は、必ず当該製品の取扱説明書をお読みにになり、常に安全を第一に考えて製品を取り扱ってください。
(●このカタログ記載の注意事項および警告は全ての場合を網羅していません。)
重大事故や人身事故を避けるために本注意事項および関連規格の安全に関する法規類を必ず守ってください。

SAFETY PRECAUTIONS

Before you use the product, you MUST read the instruction manual and MUST fully understand how to use the product.
To use the product safely, you MUST carefully read all Warnings and Cautions in this manual. You MUST also observe the related regulations and rules regarding safety.

目次

品 種	モデルナンバ Model No.	ページ Page
メンテナンスバルブ Maintenance valves	JMV-01-※※-E	3
	JMV-03-※※	4
	JMV-04-※※	5
	JMV-06-※※	6
	JMV-10-※※	7
	JMV-01-AB-SS-E	8
	JMV-03-AB-SS	8
	JMV-04-AB-SS	9
	JMV-06-AB-SS	9
	JMV-10-AB-SS	10
	FMV-10-SS	10
性能データ Efficiency data	圧力降下特性(JMVシリーズ) Pressure drop curve(JMV series)	11
ガスケット形リリーフ弁専用 複合集積弁 Maintenance valves for Relief valves	RMV-03-SCC-E	12
	RMV-06-SCC-E	13
	RMV-10-SCC-E	13
性能データ Efficiency data	圧力降下特性(RMVシリーズ、FMV) Pressure drop curve(RMV series、FMV)	14

JMVシリーズ

モデルナンバの構成

JMV	-C	-R	-03	-AB	-SC	SC	-E	-P10	T35
モジュラー形 メンテナンスバルブ	Yポート チェックバルブの有無 (06,10サイズのみ)	A-Bライン圧力検出 ポートの有無	大きさの 呼び	制御回路 表示	Pポート機能弁 (ABライン制御弁の 場合はAポート)	Tポート機能弁 (ABライン制御弁の 場合はBポート)	ハンドル形状 表示	Pポートクラッキング圧力 表示	Tポートクラッキング圧力 表示
	記号なし: Yポートチェック弁 なし C: Yポートチェック弁付	記号なし: A-Bライン圧力検出 ポートなし R: A-Bライン圧力検出 ポート付 Rc1/4 G: A-Bライン圧力検出 ポート付 G1/4	01 03 04 06 10	記号なし: P,Tライン制御 AB: A,Bライン制御	S: ストップバルブ C: チェックバルブ SC: チェックストップバルブ N: スロットルバルブ	S: ストップバルブ C: チェックバルブ SC: チェックストップバルブ N: スロットルバルブ	記号なし: 十字ハンドル E: T形レバー 操作式	記号なし:クラッキング圧力 0.035MPa (標準) P10:クラッキング圧力 0.1MPa P20:クラッキング圧力 0.2MPa P35:クラッキング圧力 0.35MPa P50:クラッキング圧力 0.5MPa	記号なし:クラッキング圧力 0.035MPa (標準) T10:クラッキング圧力 0.1MPa T20:クラッキング圧力 0.2MPa T35:クラッキング圧力 0.35MPa T50:クラッキング圧力 0.5MPa

JMV series

Configuration of model numbers

JMV	-C	-R	-03	-AB	-SC	SC	-E	-P10	T35
Modular type maintenance valve	Y port check valve (size 06,10)	A,B line pressure gauge ports	Nominal size	Control circuit	P port function valve (A port for A,B,line control valve)	T port function valve (B port for A,B,line control valve)	Type of handle	P port cracking pressure	T port cracking pressure
	No symbol: No Y port check valve C: Y port check valve	No symbol: No A,B line pressure gauge ports R: With A,B line pressure gauge ports Rc1/4 G: With A,B line pressure gauge ports G1/4	01 03 04 06 10	No symbol: P,T,line control AB: A,B,line control	S: Stop valve C: Check valve SC: Check stop valve N: Throttle valve	S: Stop valve C: Check valve SC: Check stop valve N: Throttle valve	No symbol: Cross handle E: T type lever	No symbol:Cracking pressure 0.035MPa standard P10:Cracking pressure 0.1MPa P20:Cracking pressure 0.2MPa P35:Cracking pressure 0.35MPa P50:Cracking pressure 0.5MPa	No symbol:Cracking pressure 0.035MPa standard T10:Cracking pressure 0.1MPa T20:Cracking pressure 0.2MPa T35:Cracking pressure 0.35MPa T50:Cracking pressure 0.5MPa

※本カタログは当社が必要とする事由により、予告なく改訂されることがあります。

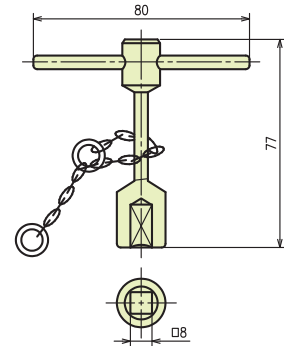
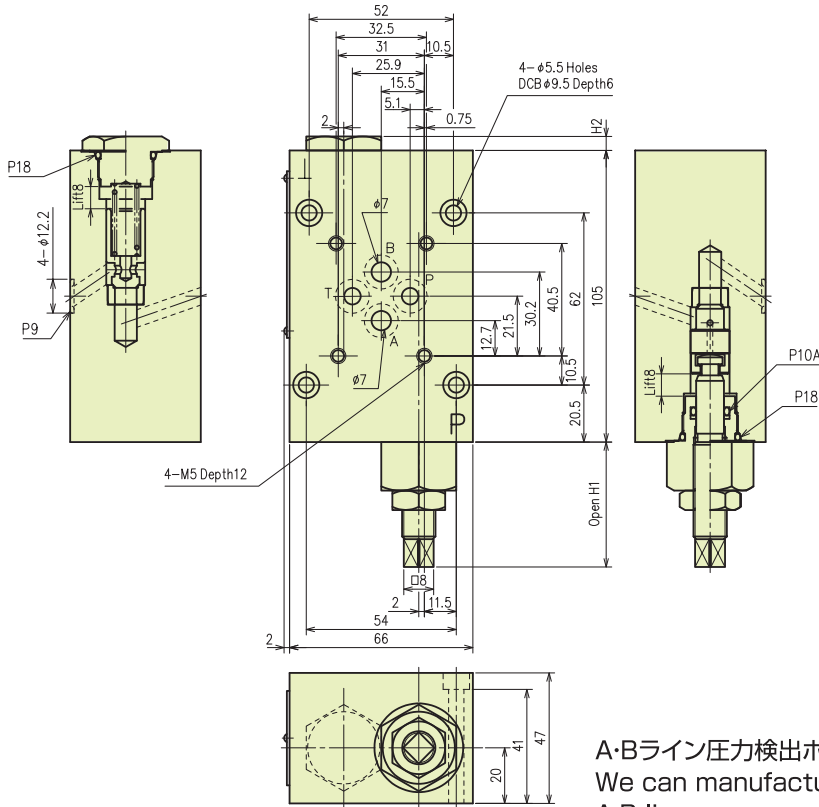
カタログ表紙上段にCAT.NO.を記載しております。製品ご選定の際には、最新版であるか当社までご確認ください。

※Materials and specifications are subject to change without manufacture's obligation.

JMV-01-※※-E

標準仕様 Standard specifications

Model No. JMV-01-SC-E



T形レバーはオプションとなります。
This lever is optional parts.

油圧記号 Symbol



仕様 Specifications
最高使用圧力 25MPa
Max, working pressure

A・Bライン圧力検出ポート付も製作致します。

We can manufacture maintenance valves with
A,B line pressure gauge ports.

ハンドル付きも製作致します。

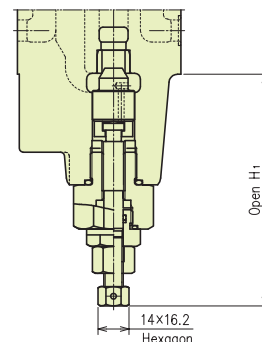
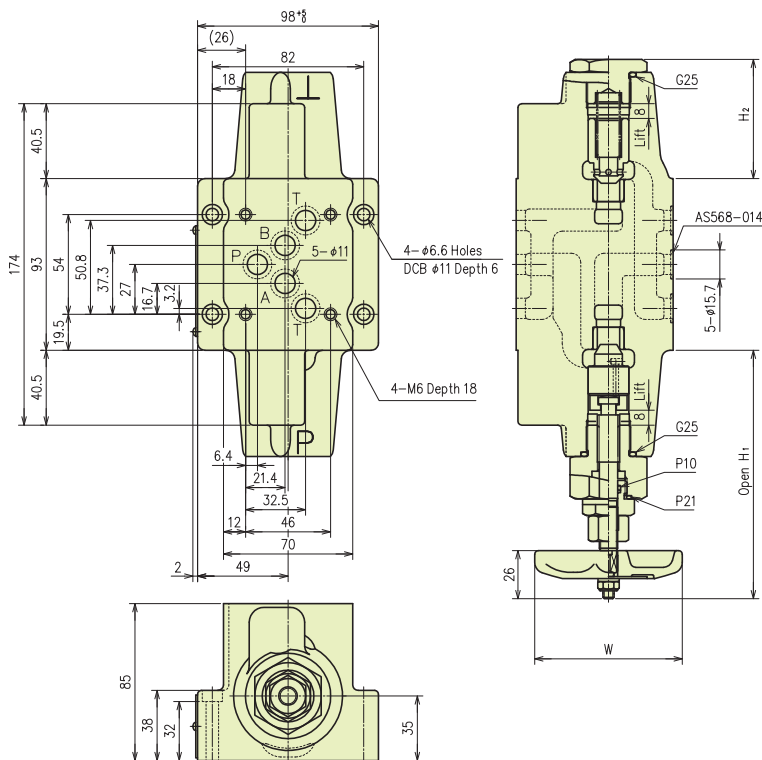
We can manufacture maintenance valves with handles.

モデルナンバ Model No.	油圧記号 Symbol	Pポート P Port H ₁	Tポート T Port H ₂	質量 Mass (kg)
JMV-01-SC-E Pポート:ストップバルブ Tポート:チェックバルブ		53	5	2.4
JMV-01-SS-E Pポート:ストップバルブ Tポート:ストップバルブ		53	53	2.5
JMV-01-CC Pポート:チェックバルブ Tポート:チェックバルブ		5	5	2.3
JMV-01-SCC-E Pポート:チェックストップバルブ Tポート:チェックバルブ		74.5	5	2.5
JMV-01-SCS-E Pポート:チェックストップバルブ Tポート:ストップバルブ		74.5	53	2.6
JMV-01-SSC-E Pポート:ストップバルブ Tポート:チェックストップバルブ		53	74.5	2.6
JMV-01-SCSC-E Pポート:チェックストップバルブ Tポート:チェックストップバルブ		74.5	74.5	2.7
JMV-01-NC-E Pポート:スロットルバルブ Tポート:チェックバルブ		53	5	2.4
JMV-01-NS-E Pポート:スロットルバルブ Tポート:ストップバルブ		53	53	2.5

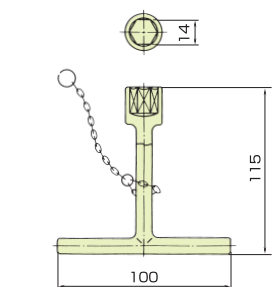
JMV-03-※※

標準仕様 Standard specifications

Model No. **JMV-03-SC**

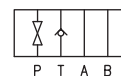


JMV-03-※※-Eの場合を示す。
Indicates JMV-03-※※-E



T形レバーはオプションとなります。
This lever is optional parts.

油圧記号 Symbol



A・Bライン圧力検出ポート付も製作致します。

We can manufacture maintenance valves with A,B line pressure gauge ports.

最高使用圧力25MPaご使用の場合は、モデルナンバ "JMVZ-" をご選定ください
Max. working pressure of 25MPa ... model number is "JMVZ-"

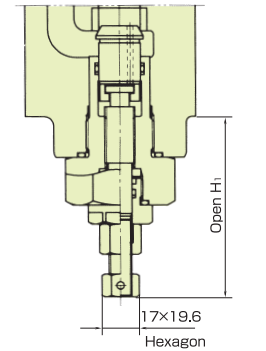
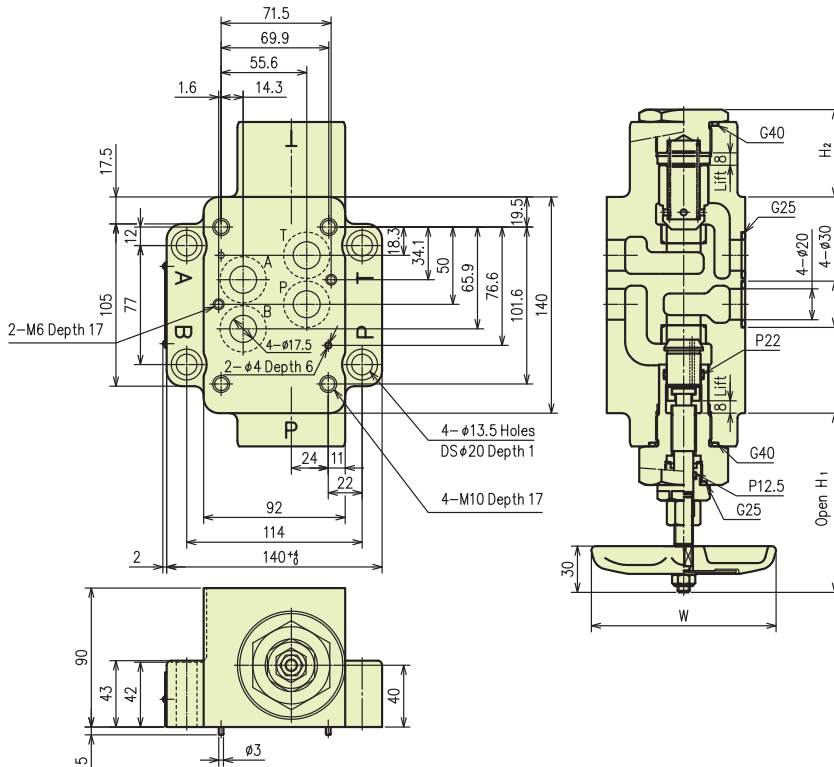
仕様 Specifications
最高使用圧力 21MPa
Max. working pressure

モデルナンバ Model No.	油圧記号 Symbol	JMV-03-※※				JMV-03-※※-E				
		Pポート P Port		Tポート T Port		質量 Mass (kg)	Pポート P Port		Tポート T Port	
		H ₁	W	H ₂	W		H ₁	H ₂	Mass (kg)	
JMV-03-SC Pポート:ストップバルブ Tポート:チェックバルブ		144	80	64.5	-	7.0	130	64.5	6.8	
JMV-03-SS Pポート:ストップバルブ Tポート:ストップバルブ		144	80	144	80	7.4	130	130	7.1	
JMV-03-CC Pポート:チェックバルブ Tポート:チェックバルブ		64.5	-	64.5	-	6.6	-	-	-	
JMV-03-SCC Pポート:チェックストップバルブ Tポート:チェックバルブ		154	80	64.5	-	7.0	142.5	64.5	6.5	
JMV-03-SCS Pポート:チェックストップバルブ Tポート:ストップバルブ		154	80	144	80	7.5	142.5	130	7.1	
JMV-03-SSC Pポート:ストップバルブ Tポート:チェックストップバルブ		144	80	154	80	7.5	130	142.5	7.1	
JMV-03-SCSC Pポート:チェックストップバルブ Tポート:チェックストップバルブ		154	80	154	80	7.6	142	142.5	7.1	
JMV-03-NC Pポート:スロットルバルブ Tポート:チェックバルブ		142	80	64.5	-	7.0	128	64.5	6.8	
JMV-03-NS Pポート:スロットルバルブ Tポート:ストップバルブ		142	80	144	80	7.4	128	130	7.1	

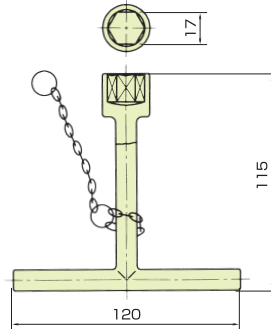
JMV-04-※※

標準仕様 Standard specifications

Model No. **JMV-04-SC**



JMV-04-※※-Eの場合を示す。
Indicates JMV-04-※※-E



T形レバーはオプションとなります。
This lever is optional parts.

油圧記号 Symbol



仕様 Specifications
最高使用圧力 21MPa
Max. working pressure

A・Bライン圧力検出ポート付も製作致します。

We can manufacture maintenance valves with A,B line pressure gauge ports.

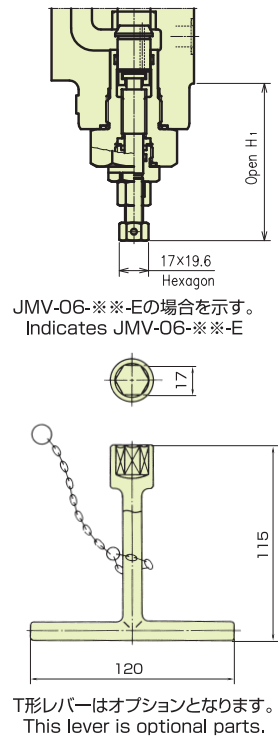
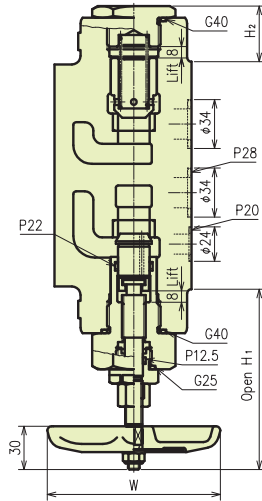
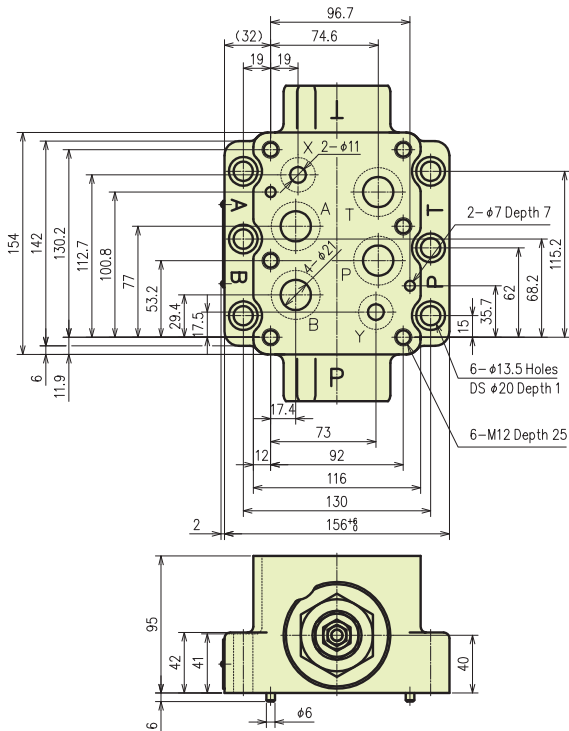
最高使用圧力25MPaご使用の場合は、モデルナンバ "JMVZ-" をご選定ください
Max. working pressure of 25MPa ... model number is "JMVZ-"

モデルナンバ Model No.	油圧記号 Symbol	JMV-04-※※				JMV-04-※※-E			
		Pポート P Port		Tポート T Port		質量 Mass (kg)	Pポート P Port	Tポート T Port	質量 Mass (kg)
		H ₁	W	H ₂	W				
JMV-04-SC Pポート:ストップバルブ Tポート:チェックバルブ		124	120	56.5	-	11.5	102	56.5	11.0
JMV-04-SS Pポート:ストップバルブ Tポート:ストップバルブ		124	120	151	120	12.4	102	129	11.5
JMV-04-CC Pポート:チェックバルブ Tポート:チェックバルブ		29.5	-	56.5	-	10.4	-	-	-
JMV-04-SCC Pポート:チェックストップバルブ Tポート:チェックバルブ		131	140	56.5	-	11.6	113	56.5	11.2
JMV-04-SCS Pポート:チェックストップバルブ Tポート:ストップバルブ		131	140	151	120	12.6	113	129	12.1
JMV-04-SSC Pポート:ストップバルブ Tポート:チェックストップバルブ		124	120	158	140	12.6	102	140	12.1
JMV-04-SCSC Pポート:チェックストップバルブ Tポート:チェックストップバルブ		131	140	158	140	12.8	113	140	12.0
JMV-04-NC Pポート:スロットバルブ Tポート:チェックバルブ		146	120	56.5	-	11.8	137	56.5	11.4
JMV-04-NS Pポート:スロットバルブ Tポート:ストップバルブ		146	120	151	120	12.8	137	129	12.0

JMV-06-※※

標準仕様 Standard specifications

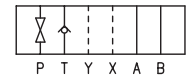
Model No. JMV-06-SC



JMV-06-※※-Eの場合を示す。
Indicates JMV-06-※※-E

T形レバーはオプションとなります。
This lever is optional parts.

油圧記号 Symbol



仕様 Specifications
最高使用圧力 21MPa
Max. working pressure

A・Bライン圧力検出ポート付も製作致します。

We can manufacture maintenance valves with A,B line pressure gauge ports.

最高使用圧力25MPaで使用の場合は、モデルナンバ "JMVZ-" をご選定ください

Max. working pressure of 25MPa ... model number is "JMVZ-"

ドレンポートにチェック弁必要な場合は別途ご相談ください

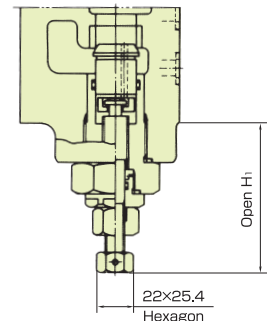
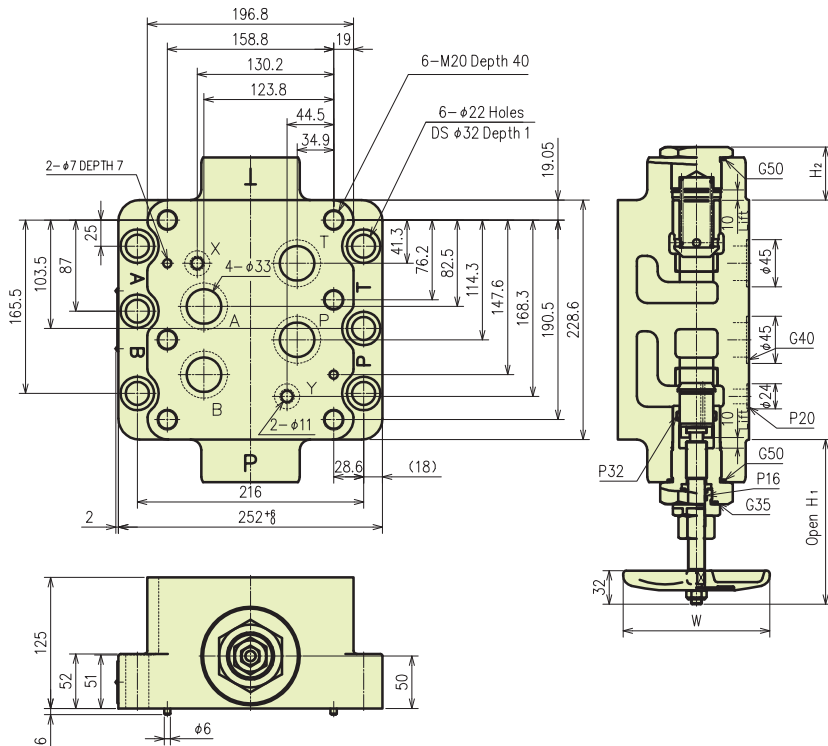
We can manufacture maintenance valves with drain port check valve.

モデルナンバ Model No.	油圧記号 Symbol	JMV-06-※※				JMV-06-※※-E			
		Pポート P Port		Tポート T Port		質量 Mass (kg)	Pポート P Port	Tポート T Port	質量 Mass (kg)
		H ₁	W	H ₂	W				
JMV-06-SC Pポート:ストップバルブ Tポート:チェックバルブ		135	120	41	-	14.6	113	41	14.2
JMV-06-SS Pポート:ストップバルブ Tポート:ストップバルブ		135	120	135	120	15.6	113	113	14.8
JMV-06-CC Pポート:チェックバルブ Tポート:チェックバルブ		41	-	41	-	13.6	-	-	-
JMV-06-SCC Pポート:チェックストップバルブ Tポート:チェックバルブ		144	140	41	-	14.8	126	41	14.4
JMV-06-SCS Pポート:チェックストップバルブ Tポート:ストップバルブ		144	140	135	120	15.8	126	113	15.0
JMV-06-SSC Pポート:ストップバルブ Tポート:チェックストップバルブ		135	120	144	140	15.8	113	126	15.0
JMV-06-SCSC Pポート:チェックストップバルブ Tポート:チェックストップバルブ		144	140	144	140	16.0	126	126	15.2
JMV-06-NC Pポート:スロットルバルブ Tポート:チェックバルブ		157	120	41	-	15.0	148	41	14.6
JMV-06-NS Pポート:スロットルバルブ Tポート:ストップバルブ		157	120	135	120	16.0	148	113	15.2

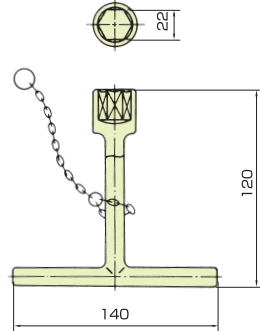
JMV-10-※※

標準仕様 Standard specifications

Model No. JMV-10-SC

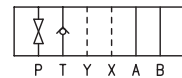


JMV-10-※※-Eの場合を示す。
Indicates JMV-10-※※-E



T形レバーはオプションとなります。
This lever is optional parts.

油圧記号 Symbol



A・Bライン圧力検出ポート付も製作致します。

We can manufacture maintenance valves with A,B line pressure gauge ports.

最高使用圧力25MPaご使用の場合は、モデルナンバ "JMVZ-" をご選定ください

Max. working pressure of 25MPa ... model number is "JMVZ-"

ドレンポートにチェック弁必要な場合は別途ご相談ください

We can manufacture maintenance valves with drain port check valve.

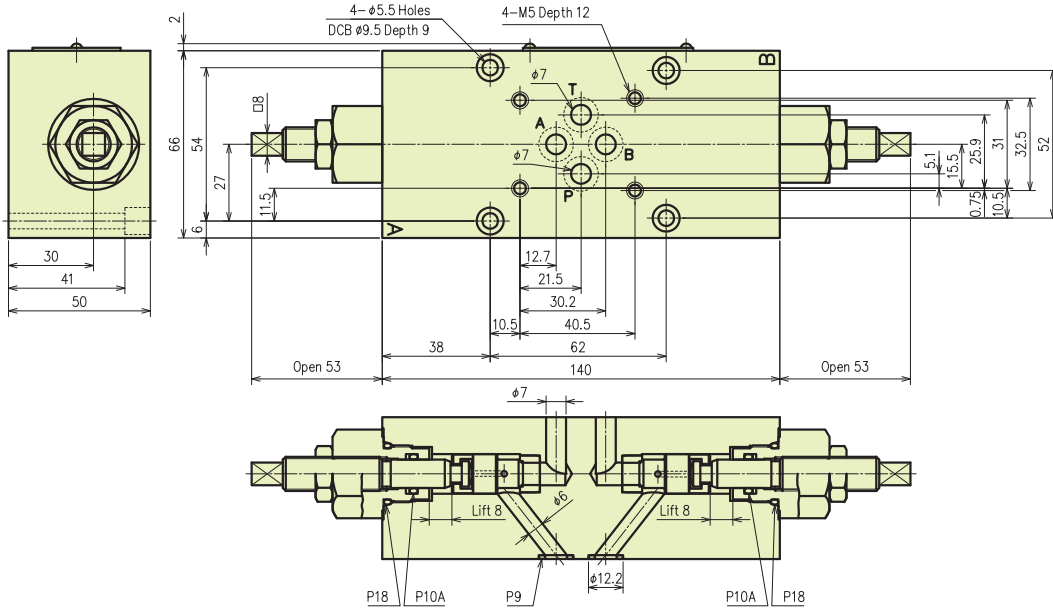
仕様 Specifications
最高使用圧力 21MPa
Max,working pressure

モデルナンバ Model No.	油圧記号 Symbol	JMV-10-※※				JMV-10-※※-E			
		Pポート P Port		Tポート T Port		質量 Mass (kg)	Pポート P Port	Tポート T Port	質量 Mass (kg)
		H ₁	W	H ₂	W				
JMV-10-SC Pポート:ストップバルブ Tポート:チェックバルブ	 P T Y X A B	167	140	51	-	42.5	134	51	42.0
JMV-10-SS Pポート:ストップバルブ Tポート:ストップバルブ	 P T Y X A B	167	140	167	140	43.5	134	134	43.0
JMV-10-CC Pポート:チェックバルブ Tポート:チェックバルブ	 P T Y X A B	51	-	51	-	41.5	-	-	-
JMV-10-SCC Pポート:チェックストップバルブ Tポート:チェックバルブ	 P T Y X A B	177	140	51	-	43.0	152	51	42.5
JMV-10-SCS Pポート:チェックストップバルブ Tポート:ストップバルブ	 P T Y X A B	177	140	167	140	44.0	152	134	43.0
JMV-10-SSC Pポート:ストップバルブ Tポート:チェックストップバルブ	 P T Y X A B	167	140	177	140	44.0	134	152	43.0
JMV-10-SCSC Pポート:チェックストップバルブ Tポート:チェックストップバルブ	 P T Y X A B	177	140	177	140	44.5	152	152	43.5
JMV-10-NC Pポート:スロットルバルブ Tポート:チェックバルブ	 P T Y X A B	185	140	51	-	43.5	157	51	43.0
JMV-10-NS Pポート:スロットルバルブ Tポート:ストップバルブ	 P T Y X A B	185	140	167	140	44.5	157	134	43.5

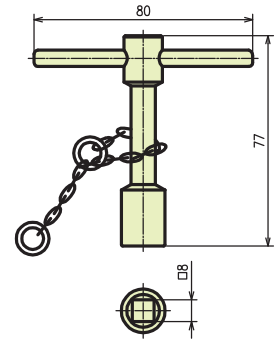
メンテナンスバルブ

Maintenance valve

JMV-01-AB-SS-E



ハンドル付きも製作致します。
We can manufacture maintenance valves with handles.



T形レバーはオプションとなります。
This lever is optional parts.

油圧記号 Symbol

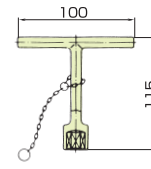
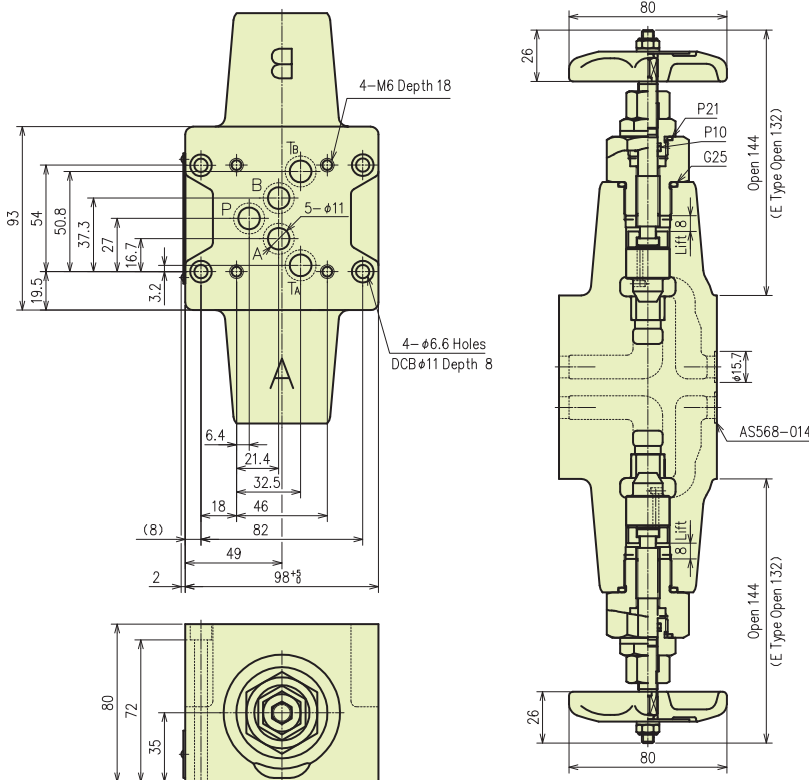


仕様 Specifications
最高使用圧力 25MPa
Max. working pressure
質量 3.5kg
Mass

メンテナンスバルブ

Maintenance valve

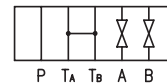
JMV-03-AB-SS



T形レバーはオプションとなります。
This lever is optional parts.

JMV-03-AB-SS-Eの場合を示す。
Indicates JMV-03-AB-SS-E

油圧記号 Symbol

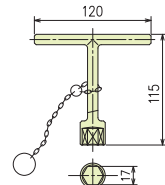
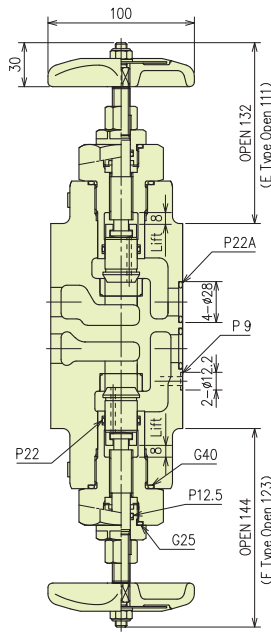
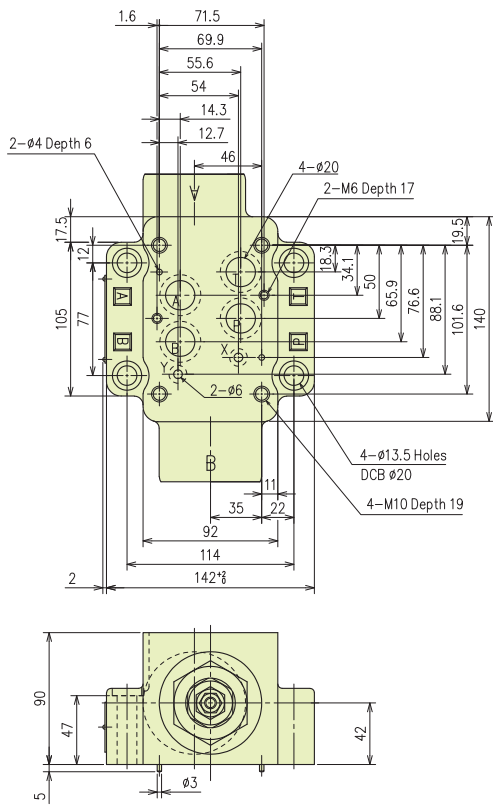


仕様 Specifications
最高使用圧力 21MPa
Max. working pressure
質量
Mass
JMV-03-AB-SS 7.1kg
JMV-03-AB-SS-E 6.8kg

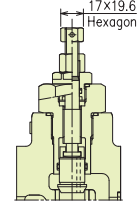
メンテナンスバルブ

Maintenance valve

JMV-04-AB-SS

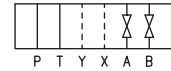


T形レバーはオプションとなります。
This lever is optional parts.



JMV-10-AB-SS-Eの場合を示す。
Indicates JMV-10-AB-SS-E

油圧記号 Symbol



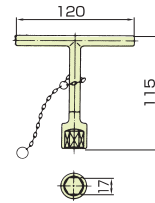
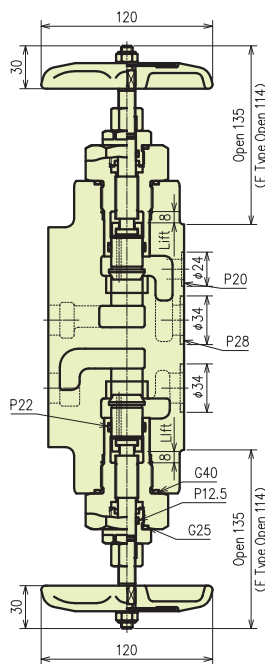
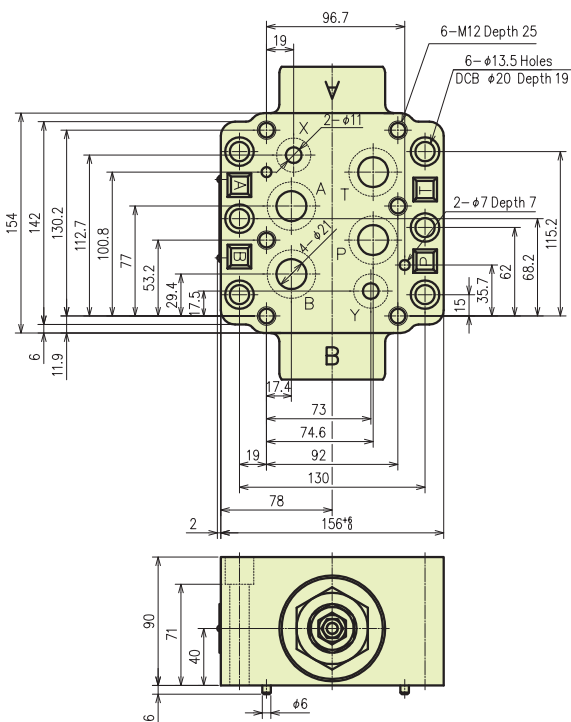
仕様 Specifications
最高使用圧力 21MPa
Max. working pressure
質量
Mass

JMV-04-AB-SS 12.0kg
JMV-04-AB-SS-E 11.5kg

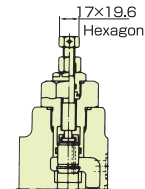
メンテナンスバルブ

Maintenance valve

JMV-06-AB-SS



T形レバーはオプションとなります。
This lever is optional parts.



JMV-06-AB-SS-Eの場合を示す。
Indicates JMV-06-AB-SS-E

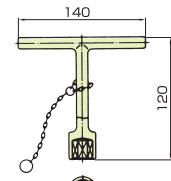
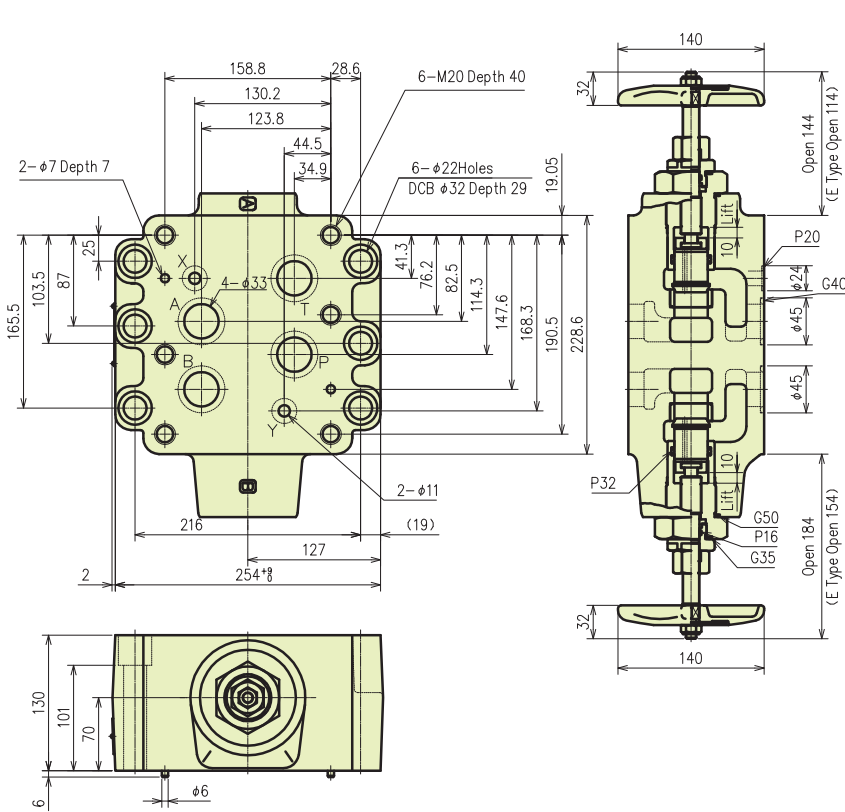
油圧記号 Symbol



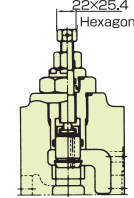
仕様 Specifications
最高使用圧力 21MPa
Max. working pressure
質量
Mass

JMV-06-AB-SS 16.6kg
JMV-06-AB-SS-E 16.0kg

JMV-10-AB-SS



T形レバーはオプションとなります。
This lever is optional parts.



JMV-10-AB-SS-Eの場合を示す。
Indicates JMV-10-AB-SS-E

油圧記号 Symbol



仕様 Specifications
最高使用圧力 21MPa
Max. working pressure
質量
Mass

JMV-10-AB-SS 50.0kg
JMV-10-AB-SS-E 49.0kg

高圧ラインフィルタ用メンテナンスバルブ

FMV-10-SS

装置を止めずに、フィルタエレメントの交換ができ、しかも、交換時の油の外部漏れが少ないため、周囲の汚れが少なくなります。複合化によりコンパクト化を実現しました。

装置デザイン、配管、操作の容易性を考慮した種々工夫がなされています。

詳細仕様は別途ご確認をお願いします。

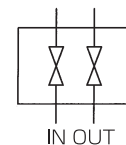
This valve can be replaced the filter element without stopping the equipment and, in addition, oil leakage is minimized in replacing the element and thereby contamination of the peripheral devices is also minimized. Compactification was realized by adoption of the composite system.

Various contrivances are executed under consideration of equipment design, piping and operation easiness.

You are requested to confirm the detailed specification separately.



油圧記号 Symbol

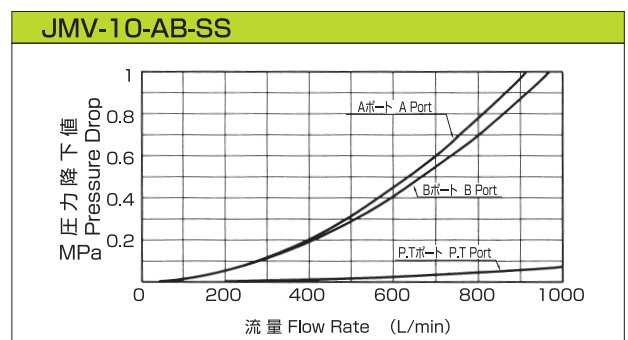
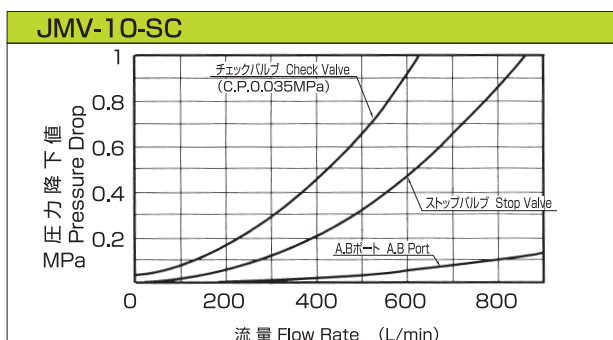
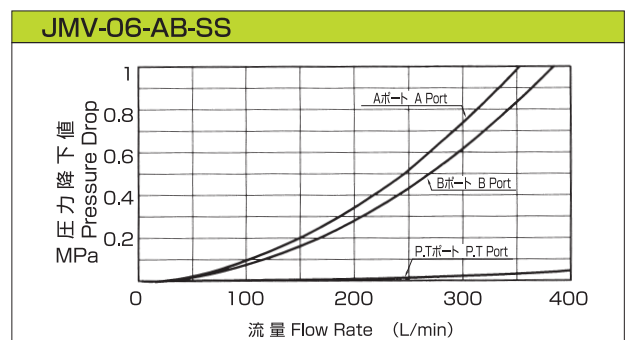
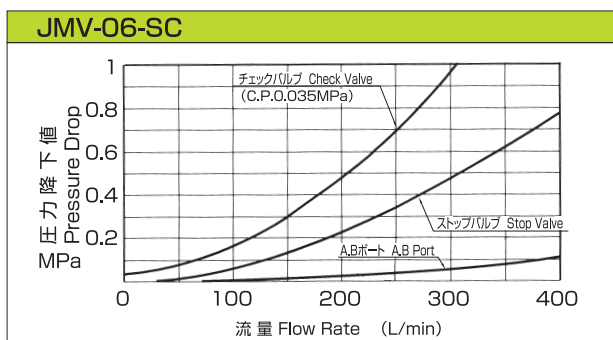
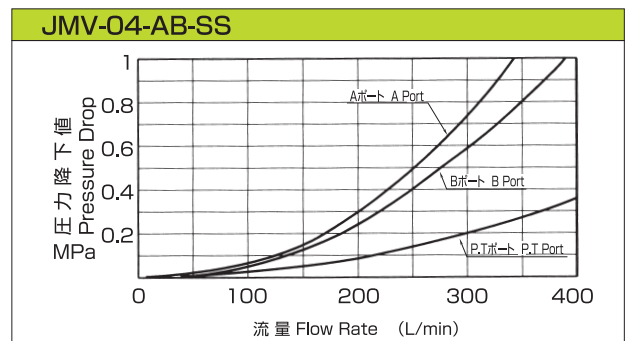
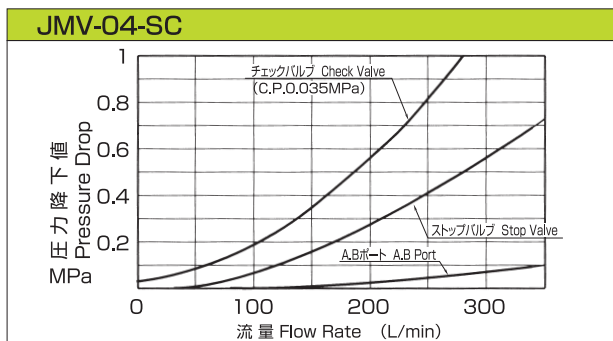
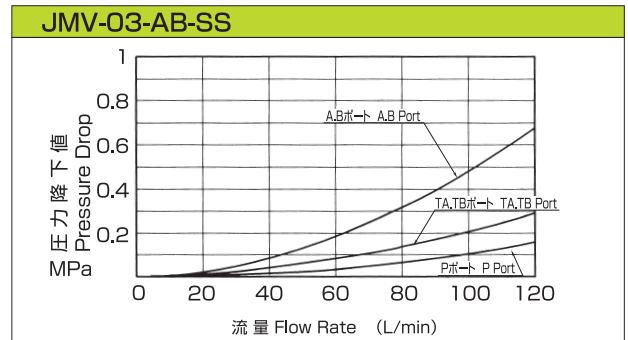
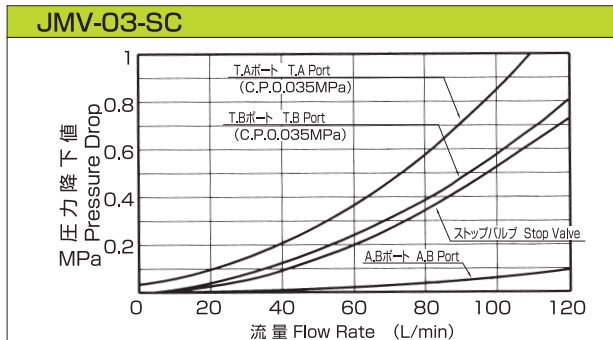
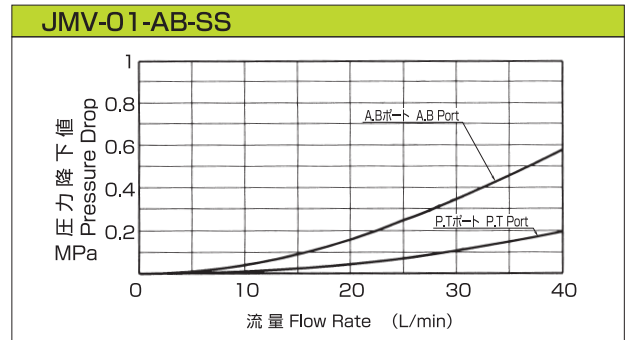
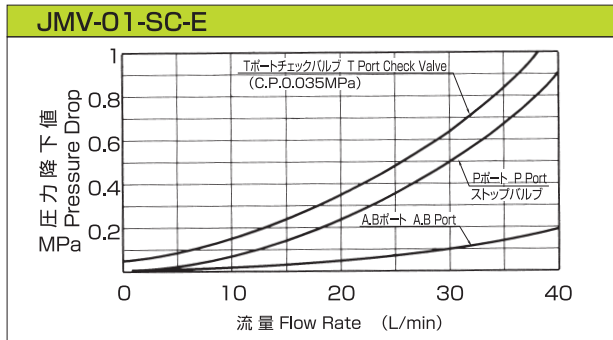


仕様 Specifications
最高使用圧力 25MPa
Max. working pressure
質量 30.4kg
Mass

性能データ Efficiency Data

圧力降下特性 Flow Pressure Drop Curve

下記の特性は粘度32mm²/s (ISO VG32相当油、油温40℃)における代表性能です。
The following characteristic is a representative performance at viscosity 32mm²/s



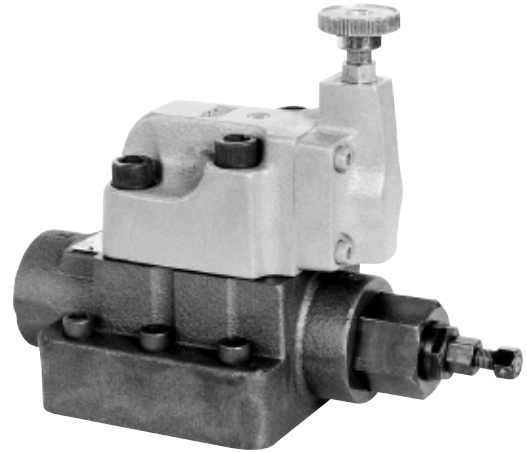
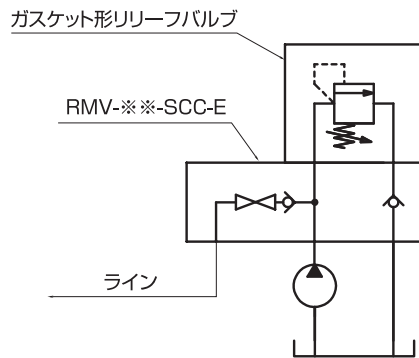
RMV-※※-SCC-E

このバルブは、ポンプユニット部に用いられるガスケット型リリーフバルブ専用の複合集積弁です。

従来の油圧ユニットでは、ベースブロックにチェックバルブやストップバルブを別個に取り付けておりましたが、RMVシリーズを使うことにより配管工数の大幅な削除、ベースブロックのコンパクト化、軽量化が可能となります。

This valve is a composite integrated valve for the gasket type relief valve which is used in pump unit.
In the conventional hydraulic unit, check valve and stop valve have been mounted individually on the base block, but the number of piping processes can be widely reduced and the base block can be compactified and weight-reduced respectively by using RMV Series.

リリーフバルブの取付寸法は、ISO 6264 に準拠しています



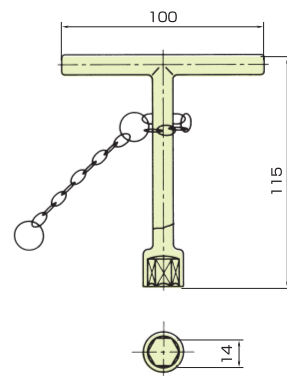
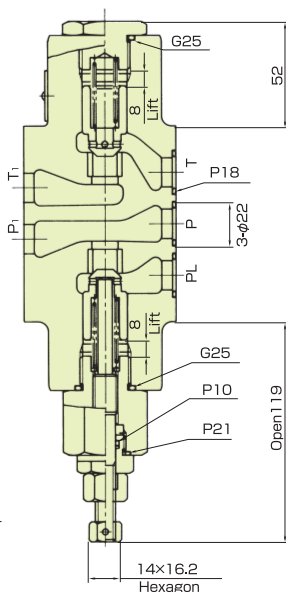
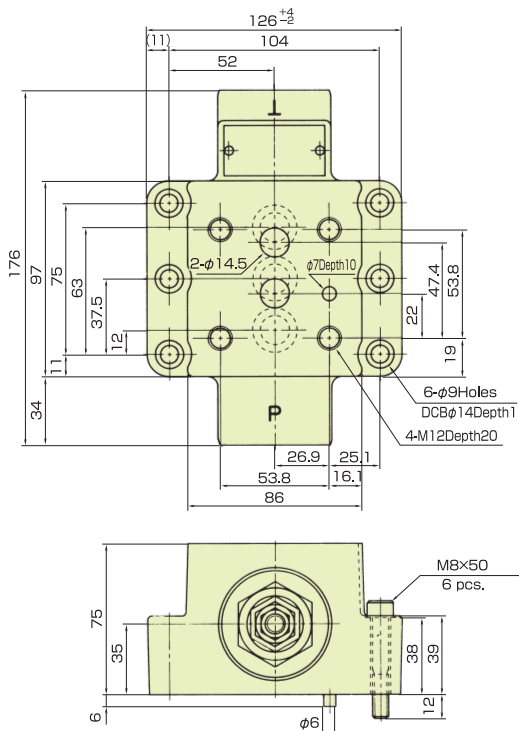
RMV-03-SCC-E

最高使用圧力25MPaご使用の場合は、モデルナンバ "RMVZ-" をご選定ください

Max. working pressure of 25MPa ... model number is "RMVZ-"

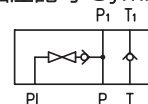
チャタリング防止機構あります。別途ご相談ください。

We can manufacture the chattering prevention type.



T形レバーはオプションとなります。
This lever is optional parts.

油圧記号 Symbol



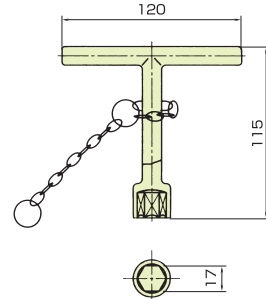
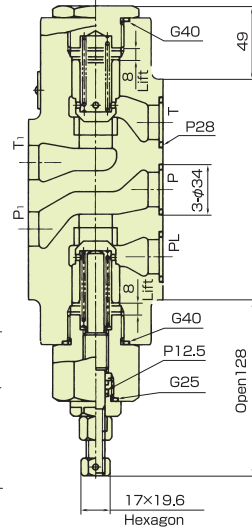
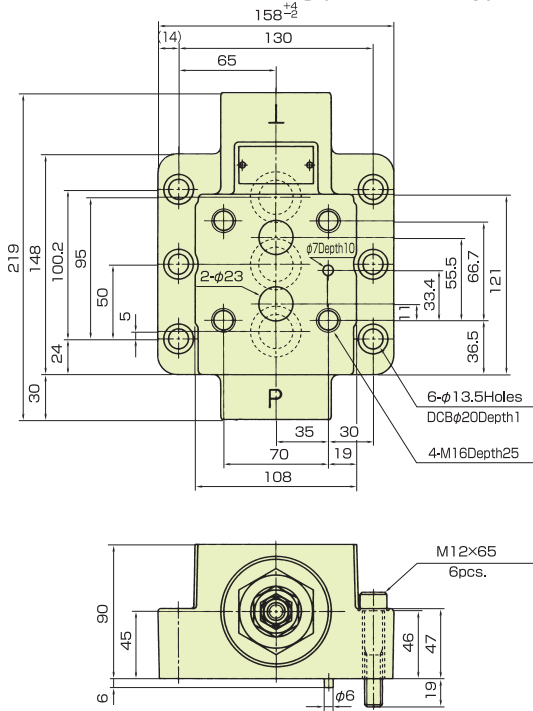
仕様 Specifications
最高使用圧力 21MPa
Max. working pressure
質量 7.1kg
Mass

リリーフバルブ専用複合集積弁

Maintenance valve For Relief valve

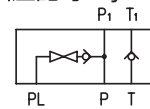
RMV-06-SCC-E

最高使用圧力25MPaご使用の場合は、モデルナンバ"RMVZ-"をご選定ください
 Max. working pressure of 25MPa ... model number is "RMVZ-"
 チャタリング防止機構あります。別途ご相談ください。
 We can manufacture the chattering prevention type.



T形レバーはオプションとなります。
This lever is optional parts.

油圧記号 Symbol



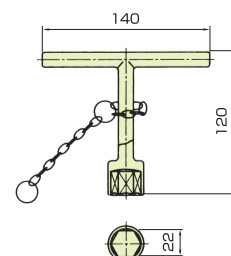
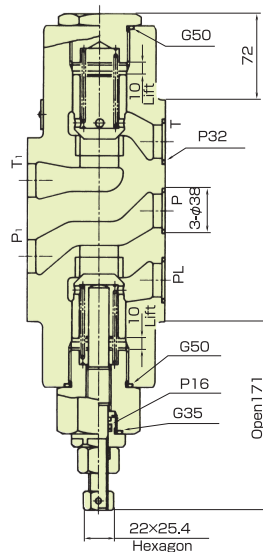
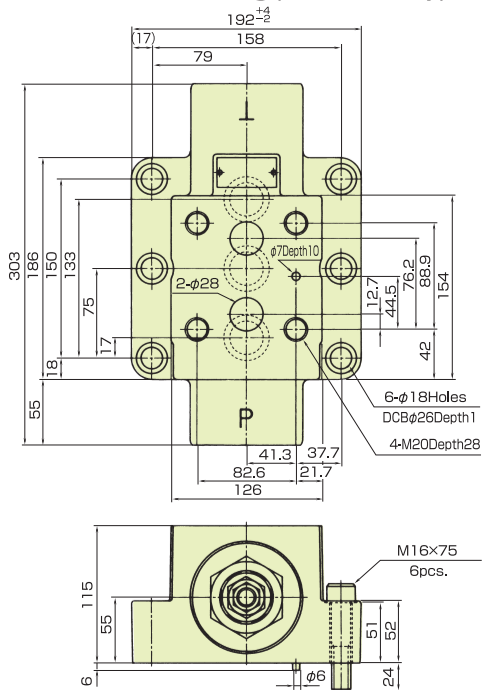
仕様 Specifications
 最高使用圧力 21MPa
 Max. working pressure
 質量 14.3kg
 Mass

リリーフバルブ専用複合集積弁

Maintenance valve For Relief valve

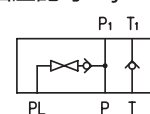
RMV-10-SCC-E

最高使用圧力25MPaご使用の場合は、モデルナンバ"RMVZ-"をご選定ください
 Max. working pressure of 25MPa ... model number is "RMVZ-"
 チャタリング防止機構あります。別途ご相談ください。
 We can manufacture the chattering prevention type.



T形レバーはオプションとなります。
This lever is optional parts.

油圧記号 Symbol

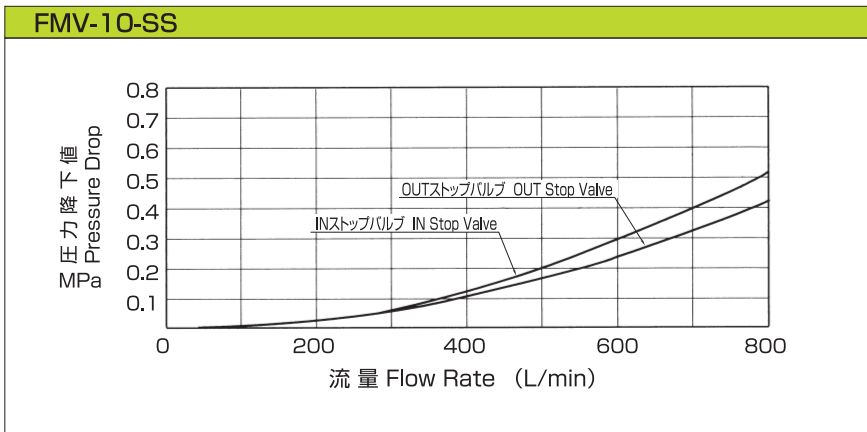
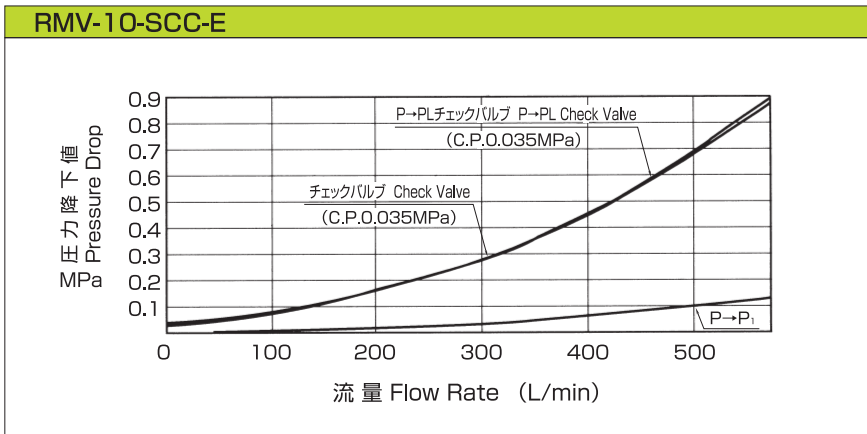
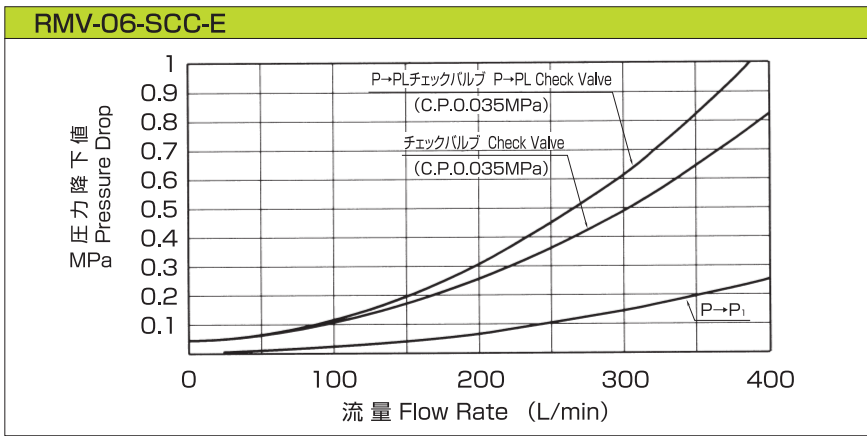
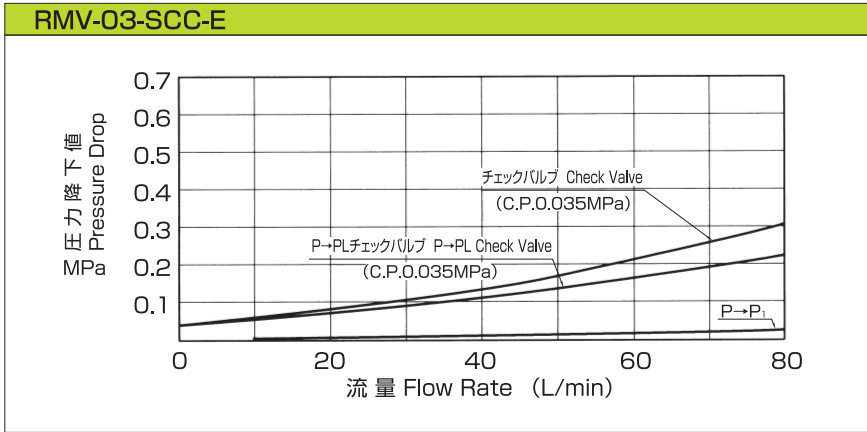


仕様 Specifications
 最高使用圧力 21MPa
 Max. working pressure
 質量 28.0kg
 Mass

性能データ Efficiency Data

圧力降下特性 Flow Pressure Drop Curve

下記の特性は粘度32mm²/s (ISO VG32相当油、油温40℃)における代表性能です。
The following characteristic is a representative performance at viscosity 32mm²/s



㊿ 廣瀬バルブ工業株式会社

本社・工場	滋賀県彦根市芹川町436 〒522-0033	TEL 0749(23)2020(代) FAX 0749(23)2027番
中部営業所		TEL 0749(23)5450番
安清工場	滋賀県彦根市安清町2-34 〒522-0082	TEL 0749(23)2036(代) FAX 0749(23)2037番
東京営業所	東京都港区芝大門2-4-1 IZUMIビル 〒105-0012	TEL 03(3437)0011(代) FAX 03(3437)0013番
大阪営業所	大阪市北区天神橋2-5-25 若杉グランドビル1002号室 〒530-0041	TEL 06(4309)6441(代) FAX 06(4309)6444番

U R L <http://www.hirose-valves.co.jp>

E-mail info@hirose-valves.co.jp

Hirose Valve Industry Co., Ltd.

Head Office & Plant:

436, Serikawa-cho, Hikone, Shiga-ken, Japan
TEL +81-749-23-2020~5 FAX +81-749-23-2027

Chubu Office:

TEL +81-749-23-5450

Yasukiyo Plant:

2-34, Yasukiyo-cho, Hikone, Shiga-ken, Japan
TEL +81-749-23-2036 FAX +81-749-23-2037

Tokyo Office:

Izumi Bldg., 1-4-2 Chome, Shiba-daimon, Minato-ku, Tokyo, Japan
TEL +81-3-3437-0011~2 FAX +81-3-3437-0013

Osaka Office:

Wakasugigrand Bldg., 25-5-2 Chome, Tenjinbashi, Kita-ku, Osaka, Japan
TEL +81-6-4309-6441 FAX +81-6-4309-6444